



**France
services**

*Liberté
Égalité
Fraternité*



UN LIEU UNIQUE

pour vos démarches

administratives

et numériques du quotidien

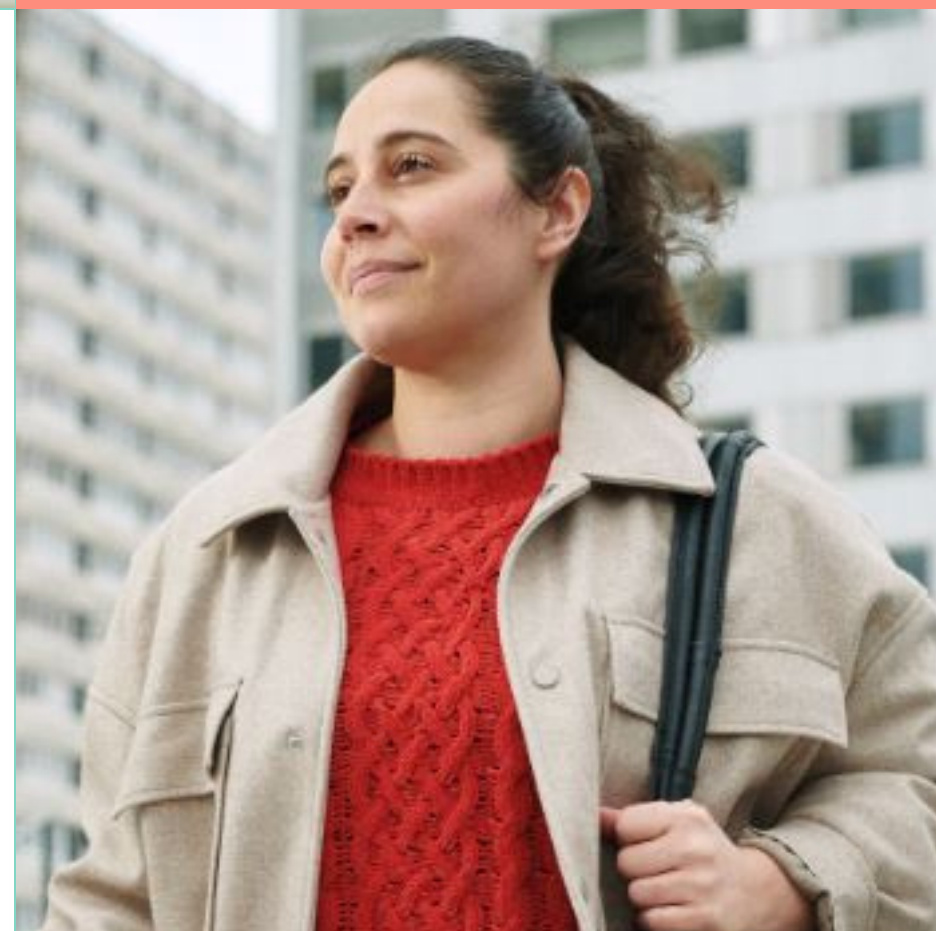
**FORMATION,
EMPLOI, RETRAITE**



SANTÉ



**ÉTAT CIVIL ET
FAMILLE**



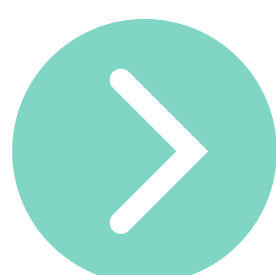
JUSTICE



**Venez,
on
vous
accueille !**



**LOGEMENT,
MOBILITÉ**



Espace social-France Services

**17 rue Saint-Nicolas - Montrevault - 49110 Montrevault-sur-Èvre
02 41 30 06 32 - franceservices@montrevaultsurevre.fr**

FRANCE SERVICES VOUS PERMET D'ACCÉDER FACILEMENT AUX SERVICES PUBLICS :

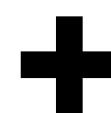
Accueil,

informations et orientation



Accompagnement

dans vos démarches administratives



Mise à disposition

d'outils informatiques et aide à l'utilisation des services numériques



À CHAQUE SITUATION INDIVIDUELLE, DES RÉPONSES ADAPTÉES :

- > Je déclare mes revenus
- > J'établis mon permis de conduire
- > Je demande une aide (allocation logement, RSA...)
- > Je cherche un emploi
- > Je cherche à rembourser mes soins
- > Je prépare ma retraite
- > Je fais face à un litige ou un conflit
- > J'attends un enfant
- > J'établis mes papiers d'identité
- > ...

Quatre agents France services aident le public à l'Espace social de Montrevault-sur-Èvre



UN AGENT FRANCE SERVICES PEUT :

- > vous accompagner dans les démarches administratives quotidiennes et répondre à vos questions ;
- > résoudre vos situations plus complexes en s'appuyant sur un correspondant au sein des réseaux partenaires, le cas échéant par un appel vidéo avec l'utilisateur ;
- > vous aider dans les démarches en ligne (navigation sur les sites des opérateurs, simulation d'allocations, demande de documents en ligne) ;
- > vous mettre à disposition et accompagner l'utilisation d'outils informatiques (création d'une adresse email, impression ou scan de pièces nécessaires à la constitution de dossiers administratifs).

GUIDE DES PERMANENCES DES PARTENAIRES

> Conseiller numérique

Aide en informatique et d'initiation aux usages numériques auprès des personnes peu ou mal à l'aise avec l'informatique

Jeudi de 9h à 12h30 Permanence hebdomadaire à partir du jeudi 9 novembre 2023

SOCIAL / SOLIDARITÉS

> CAF - Caisse d'allocations familiales

- **Assistante sociale**

RDV fixé par l'assistante sociale

Mardi entre 9h et 17h30 tous les 15 jours

Prise de RDV possible au 02 41 22 38 38

- **Prestations**

RDV uniquement sur caf.fr le mercredi entre 9h30 et 12h, en période scolaire

> MDS - Maison départementale des solidarités des Mayes

- **Assistante sociale**

RDV fixé par la MDS au 02 41 21 51 00, le lundi après-midi dès 14h ou le vendredi matin dès 9h

- **Éducatrice de prévention**

RDV fixé par la MDS au 02 41 49 76 10

> DGFIP (Impôts)

A partir du 5 janvier 2023

Sans RDV le jeudi de 9h à 12h30 semaine impaire

SANTÉ

> Amis de la santé

Sans RDV le 1er lundi du mois de 15h à 17h

HABITAT

> Maison de l'Habitat

Conseils de premier niveau sur la rénovation énergétique et l'adaptation du logement.

Avec ou Sans RDV de 13h30 à 16h30 au 06.12.22.07.64

Mercredi : 3 mai, 7 juin, 5 juillet, 6 septembre, 4 octobre, 8 novembre, 6 décembre

AUTONOMIE / HANDICAP

> FNATH - Fédération nationale des accidentés du travail et des handicapés

Sans ou avec RDV fixé par la FNATH au 02 41 48 50 25 le 2ème lundi de chaque mois de 15h30 à 16h30

> CLH - Centre Local du Handicap

RDV fixé par le CLH au 02 41 71 77 00 le 2ème lundi de chaque mois entre 9h et 12h30 / handicap@maugescommunaute.fr

> DAC - Dispositifs d'Appui à la Coordination

Renseignements : 06 59 05 04 33

ACCÈS AUX DROITS / MESURES DE PROTECTION

> Conciliateur de justice

RDV fixé par l'Espace Social au 02 41 30 06 32 le 3ème jeudi après-midi de chaque mois entre 14h30 et 16h30

> SAMEO - Service d'action éducative en milieu ouvert

RDV ponctuel fixé par le SAEMO au 02 41 49 27 70

> UDAF - Union départementale des associations familiales

RDV ponctuel fixé par l'UDAF

INSERTION / EMPLOI

> AIM - Association intermédiaire des Mayes

RDV fixé par AIM au 02 41 75 62 50

> SPIP - Service pénitencier d'insertion et de probation

RDV fixé par le SPIP le lundi ou le mercredi



Espace social de Montrevault-sur-Èvre



17 rue Saint-Nicolas - Montrevault
49110 Montrevault-sur-Èvre



02 41 30 06 32



franceservices@montrevaultsurevre.fr



Du lundi au vendredi
de 9h à 12h30 et de 13h30 à 17h30

L'ESPACE SOCIAL MET À DISPOSITION DU PUBLIC EN ACCÈS GRATUIT :

- une salle de documentation
- des postes informatiques connectés
- une imprimante
- un point téléphonique

PROCHE DE VOUS, PROCHE DE CHEZ VOUS

NOS PARTENAIRES LOCAUX ET NATIONAUX

