

**France
services**

*Liberté
Égalité
Fraternité*



UN LIEU UNIQUE

pour vos démarches

administratives

et numériques du quotidien

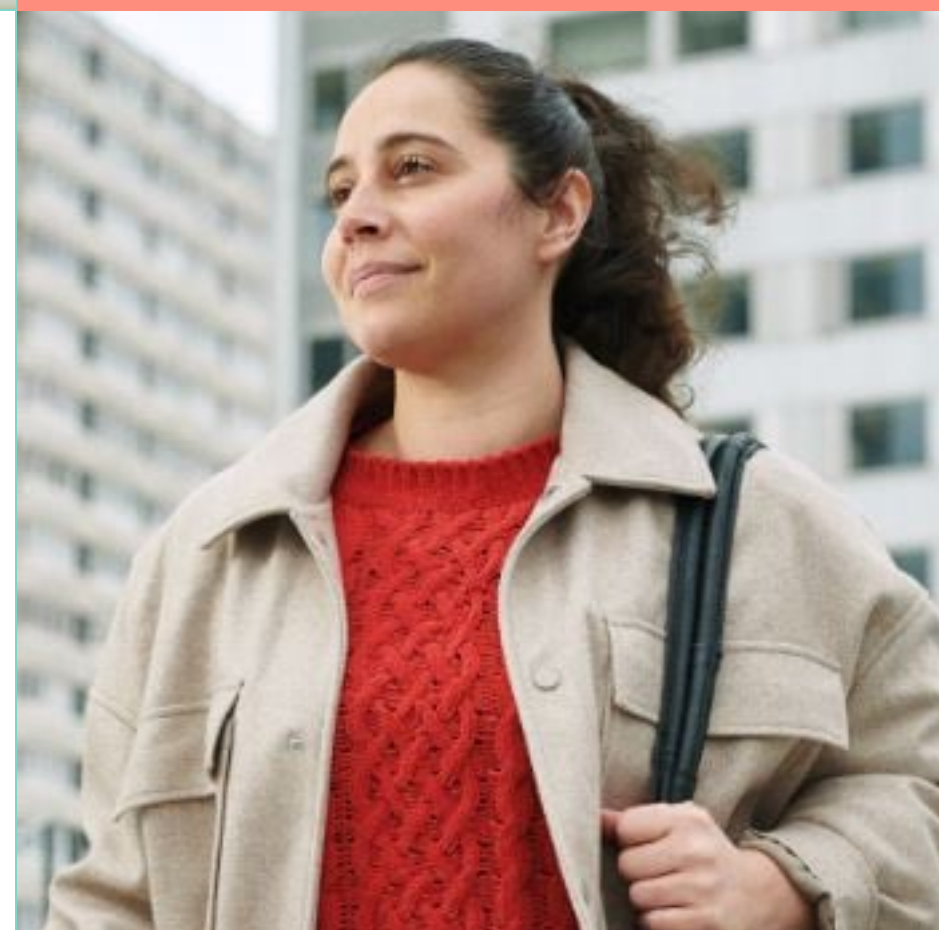
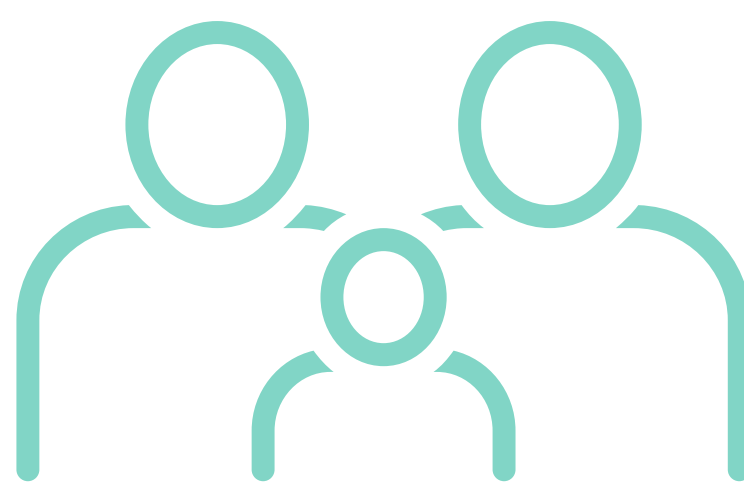
**FORMATION,
EMPLOI, RETRAITE**



SANTÉ



**ÉTAT CIVIL ET
FAMILLE**



JUSTICE



**Venez,
on
vous
accueille !**



**LOGEMENT,
MOBILITÉ**



**Espace social - 17 rue Saint-Nicolas Montrevault - 49110 Montrevault-sur-Èvre
02 41 30 06 32 - ccas@montrevaultsurevre.fr**

FRANCE SERVICES VOUS PERMET D'ACCÉDER FACILEMENT AUX SERVICES PUBLICS :

Accueil,

informations et orientation



Accompagnement

dans vos démarches administratives



Mise à disposition

d'outils informatiques et aide à l'utilisation des services numériques



À CHAQUE SITUATION INDIVIDUELLE, DES RÉPONSES ADAPTÉES :

- > Je déclare mes revenus
- > J'établis mon permis de conduire
- > Je demande une aide (allocation logement, RSA)
- > Je cherche un emploi
- > Je cherche à rembourser mes soins
- > Je prépare ma retraite
- > Je fais face à un litige ou un conflit
- > J'attends un enfant
- > J'établis mes papiers d'identité
- > ...

Deux agents France services aident le public à l'Espace social de Montrevault-sur-Èvre



UN AGENT FRANCE SERVICES PEUT :

- > vous accompagner dans les démarches administratives quotidiennes et répondre à vos questions ;
- > résoudre vos situations plus complexes en s'appuyant sur un correspondant au sein des réseaux partenaires, le cas échéant par un appel vidéo avec l'utilisateur ;
- > vous aider dans les démarches en ligne (navigation sur les sites des opérateurs, simulation d'allocations, demande de documents en ligne) ;
- > vous mettre à disposition et accompagner l'utilisation d'outils informatiques (création d'une adresse email, impression ou scan de pièces nécessaires à la constitution de dossiers administratifs).

SOCIAL / SOLIDARITÉS

> CAF - Caisse d'allocations familiales

• Assistante sociale

RDV fixé par l'assistante sociale le mardi entre 9h et 12h30.

Prise de RDV possible au 02 41 22 38 38

• Prestations

RDV uniquement sur caf.fr le mercredi entre 9h30 et 12h, en période scolaire

> MDS - Maison départementale des solidarités des Mayennes

• Assistante sociale

RDV fixé par la MDS au 02 41 49 76 10, le lundi après-midi dès 14h ou le mercredi matin dès 9h

• Éducatrice de prévention

RDV fixé par la MDS au 02 41 49 76 10

• Puéricultrice

RDV fixé par la MDS au 02 41 49 76 12, consultations au Fület

> PMI - Protection maternelle et infantile

Conseils et suivi de la santé de la mère et de l'enfant (de la grossesse jusqu'au 6 ans de l'enfant)

RDV fixé par la Maison Départementale des Solidarités au 02 41 49 76 12, consultations au Fület

SANTÉ

> CPAM - Caisse primaire d'assurance maladie

RDV au 36 46 ou via votre compte Ameli le mercredi de 13h30 à 16h30, en période scolaire

> Amis de la santé

Sans RDV le 1er lundi du mois de 15h à 17h

AUTONOMIE / HANDICAP

> FNATH - Fédération nationale des accidentés du travail et des handicapés

Sans ou avec RDV fixé par la FNATH au 02 41 48 50 25 le 2ème lundi de chaque mois de 15h30 à 16h30

> CLH - Centre local du handicap

RDV fixé par le CLH au 02 41 71 77 00 le 2ème lundi de chaque mois entre 9h et 12h30 / handicap@maugescommunaute.fr

> MAIA - Méthode d'action pour l'intégration des services d'aide et de soins pour l'autonomie

Renseignements : 06 59 05 04 33

ACCÈS AUX DROITS / MESURES DE PROTECTION

> Conciliateur de justice

RDV fixé par l'Espace Social au 02 41 30 06 32 le 3ème jeudi après-midi de chaque mois entre 14h30 et 16h30

> SAMEO - Service d'action éducative en milieu ouvert

RDV ponctuel fixé par le SAEMO au 02 41 49 27 70

> UDAF- Union départementale des associations familiales

RDV ponctuel fixé par l'UDAF

INSERTION / EMPLOI

> AIM - Association intermédiaire des Mayennes

RDV fixé par AIM au 02 41 75 62 50

> SPIP - Service pénitencier d'insertion et de probation

RDV fixé par le SPIP le lundi ou le mercredi



Espace social de Montrevault-sur-Èvre



17 rue Saint-Nicolas - Montrevault
49110 Montrevault-sur-Èvre



02 41 30 06 32



ccas@montrevaultsurevre.fr



Du lundi au vendredi
de 9h à 12h30 et de 13h30 à 17h30

L'ESPACE SOCIAL

MET À DISPOSITION DU PUBLIC
EN ACCÈS GRATUIT :

- une salle de documentation
- des postes informatiques connectés
- une imprimante
- un point téléphonique

PROCHE DE VOUS,

PROCHE DE CHEZ VOUS

NOS PARTENAIRES LOCAUX ET NATIONAUX



ASSOCIATION
DES ACCIDENTÉS
DE LA VIE

MAIA

Sud 49

L'intégration des acteurs
pour l'autonomie
des personnes âgées

solidarités



l'Assurance
Maladie

Agence nationale
des titres sécurisés

