

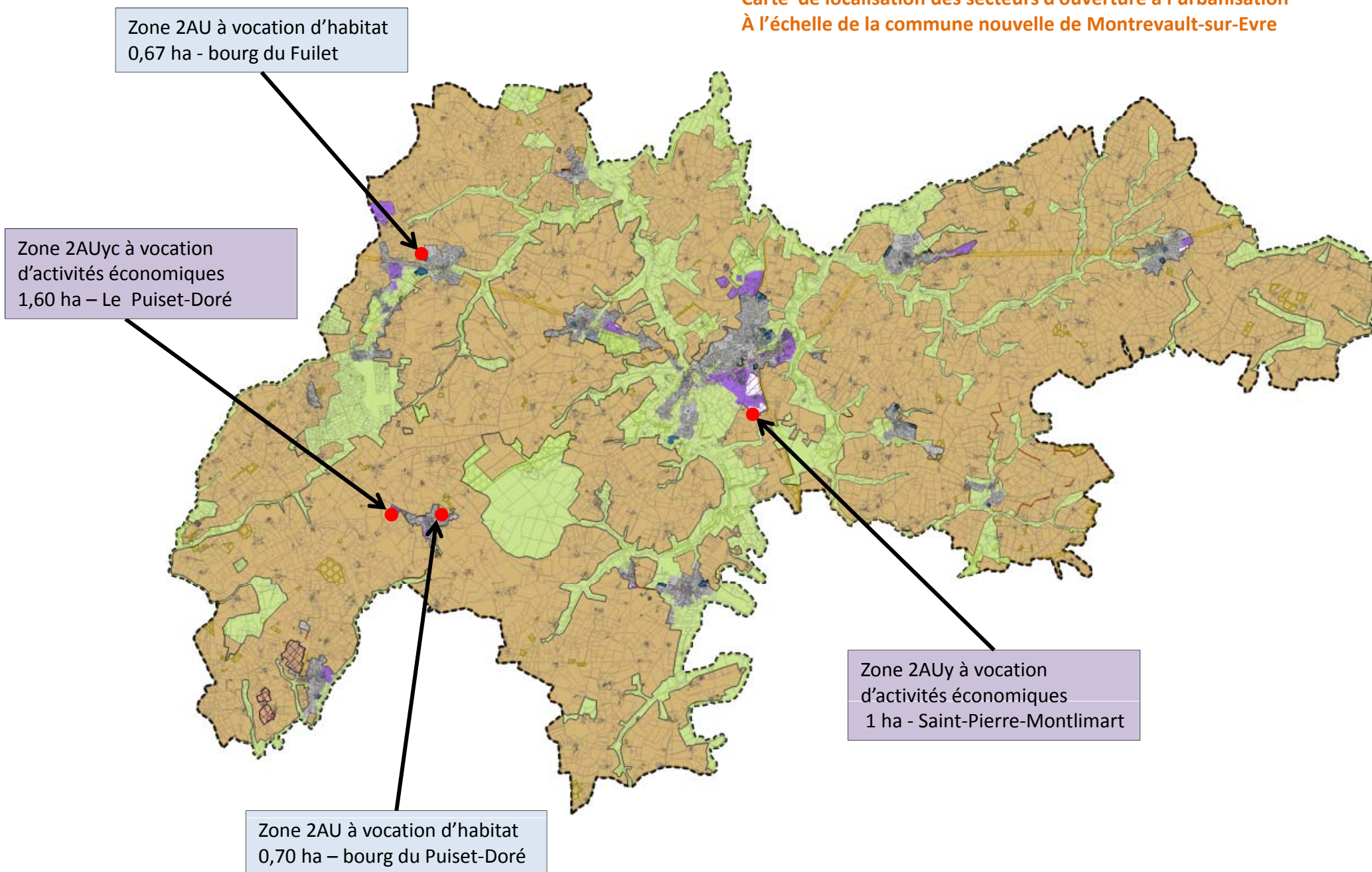
Modification n°1 du  
**PLAN LOCAL D'URBANISME**

**Pièce 3**  
**Extraits du zonage modifié**

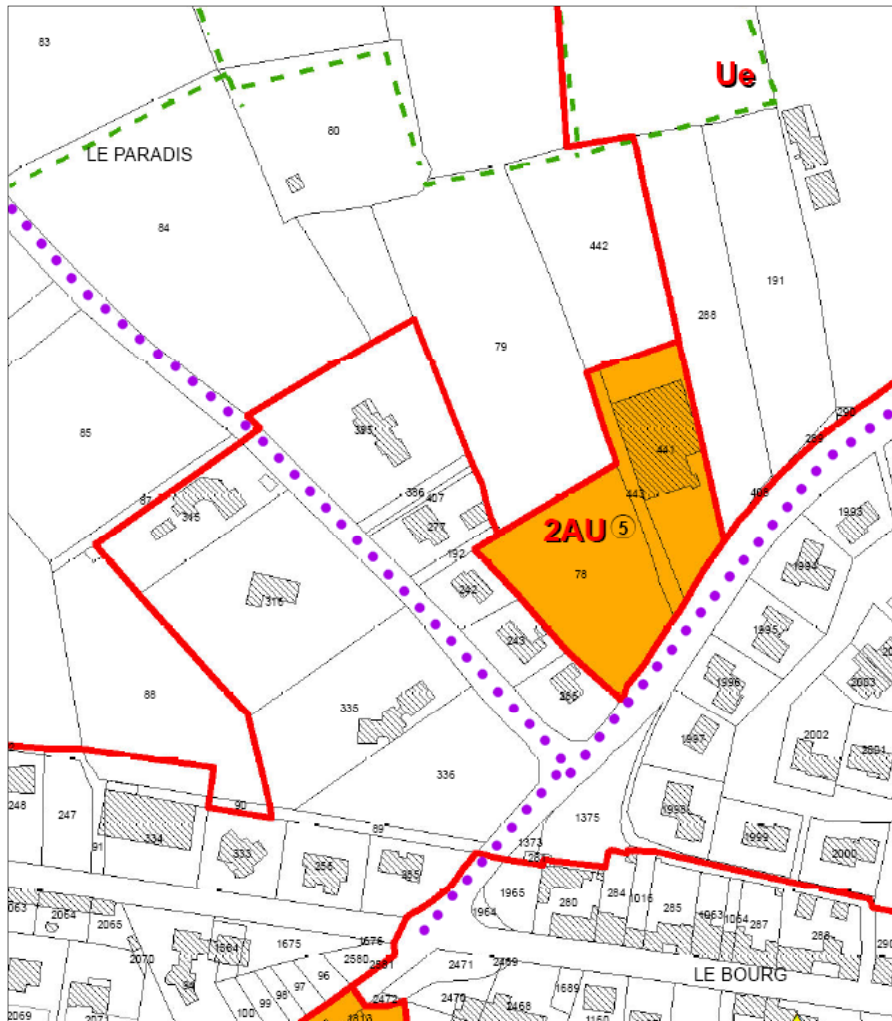
Approbation du P.L.U	Le 24 avril 2017
Modification n°1 du P.L.U	

**Extraits des modifications des plans réglementaires (avant-après)  
pour les secteurs visés par une ouverture à l'urbanisation**

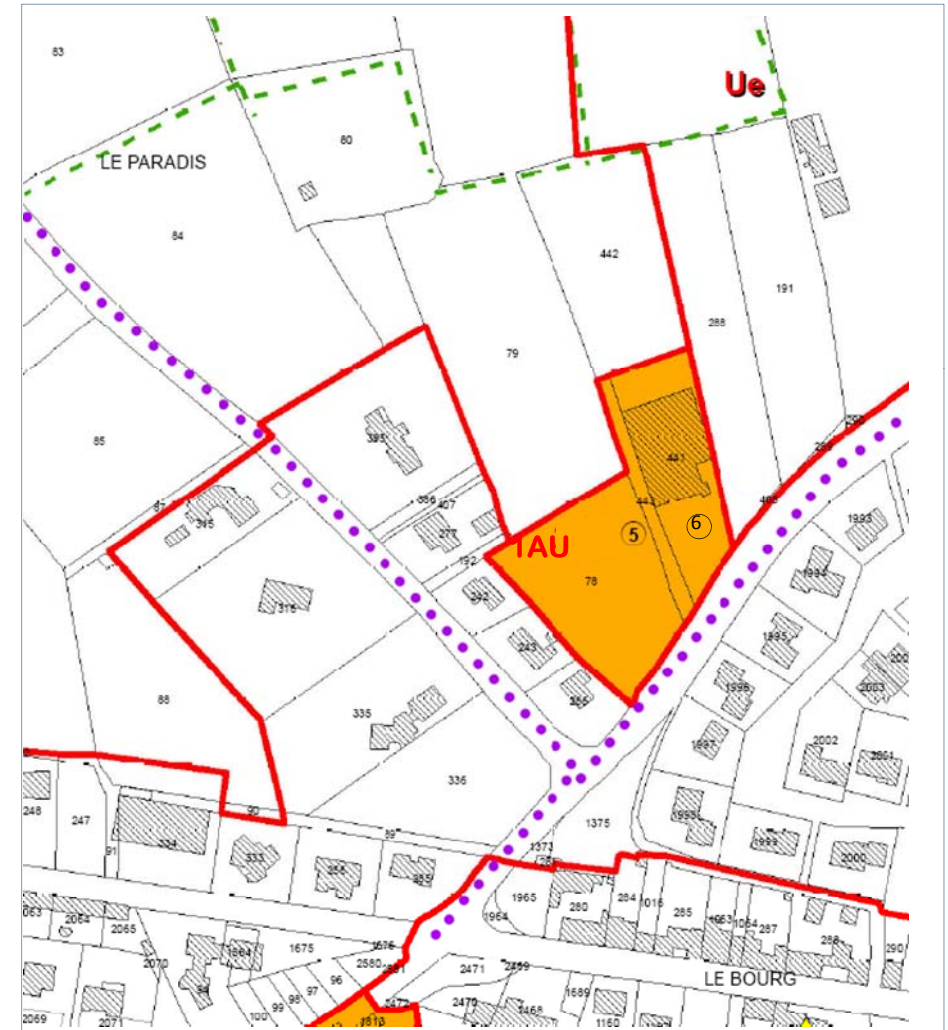
Carte de localisation des secteurs d'ouverture à l'urbanisation  
À l'échelle de la commune nouvelle de Montrevault-sur-Evre



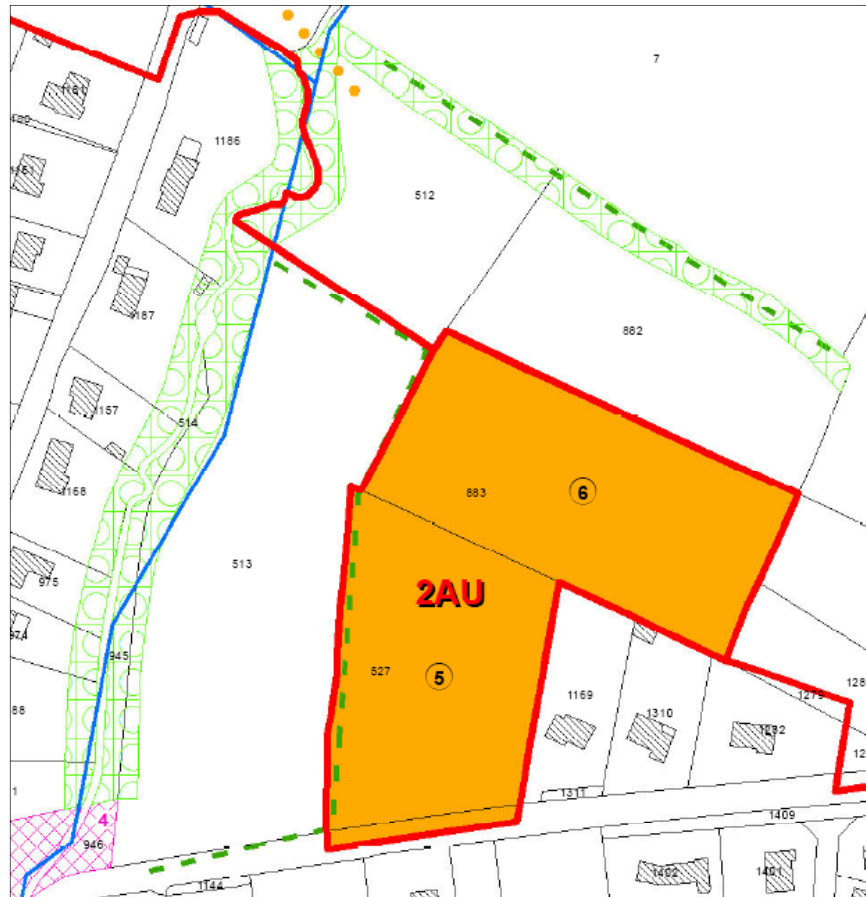
Avant modification n°1



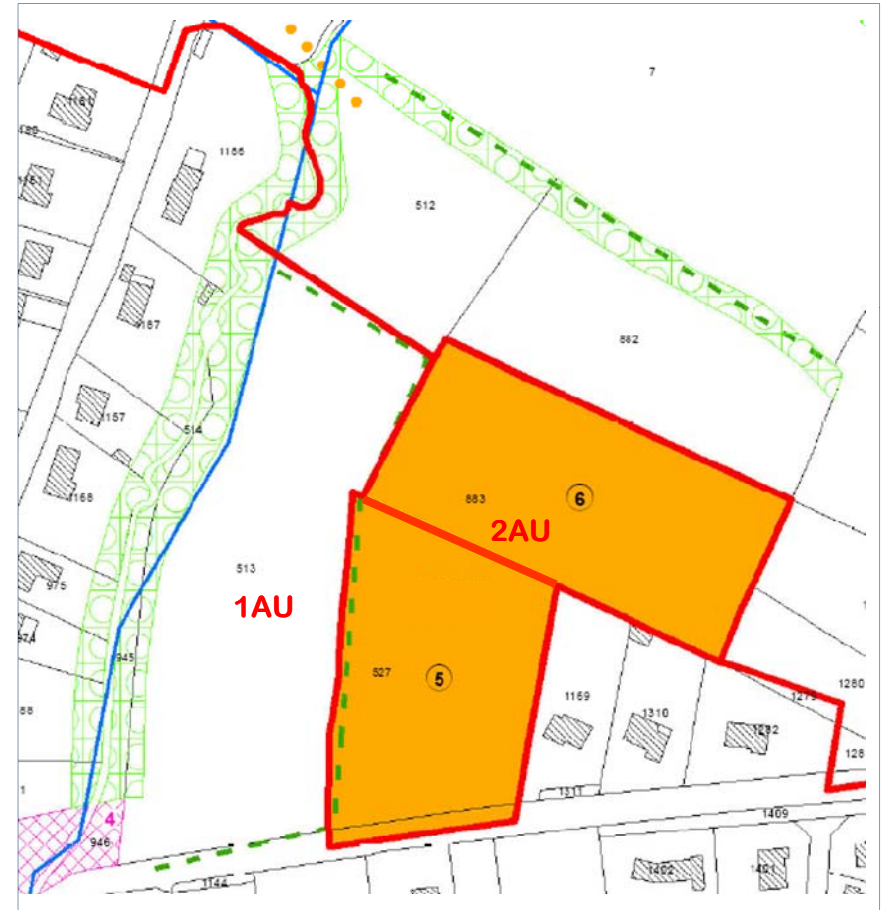
Après modification n°1



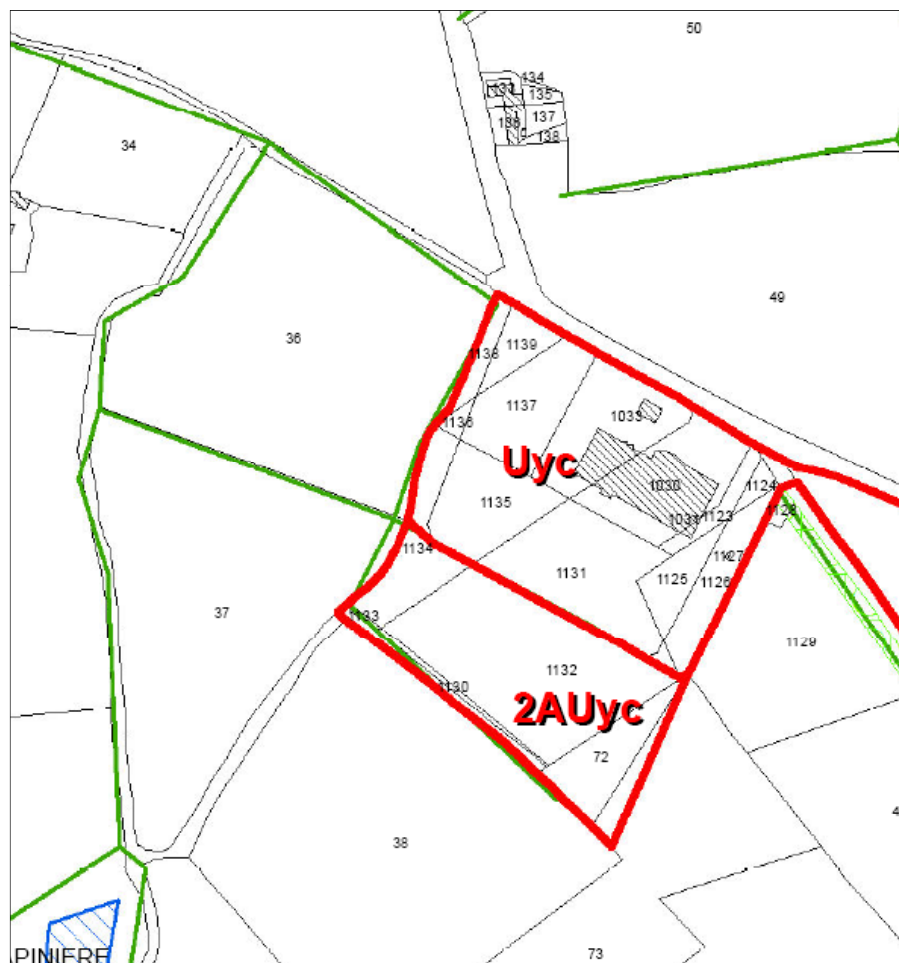
Avant modification n°1



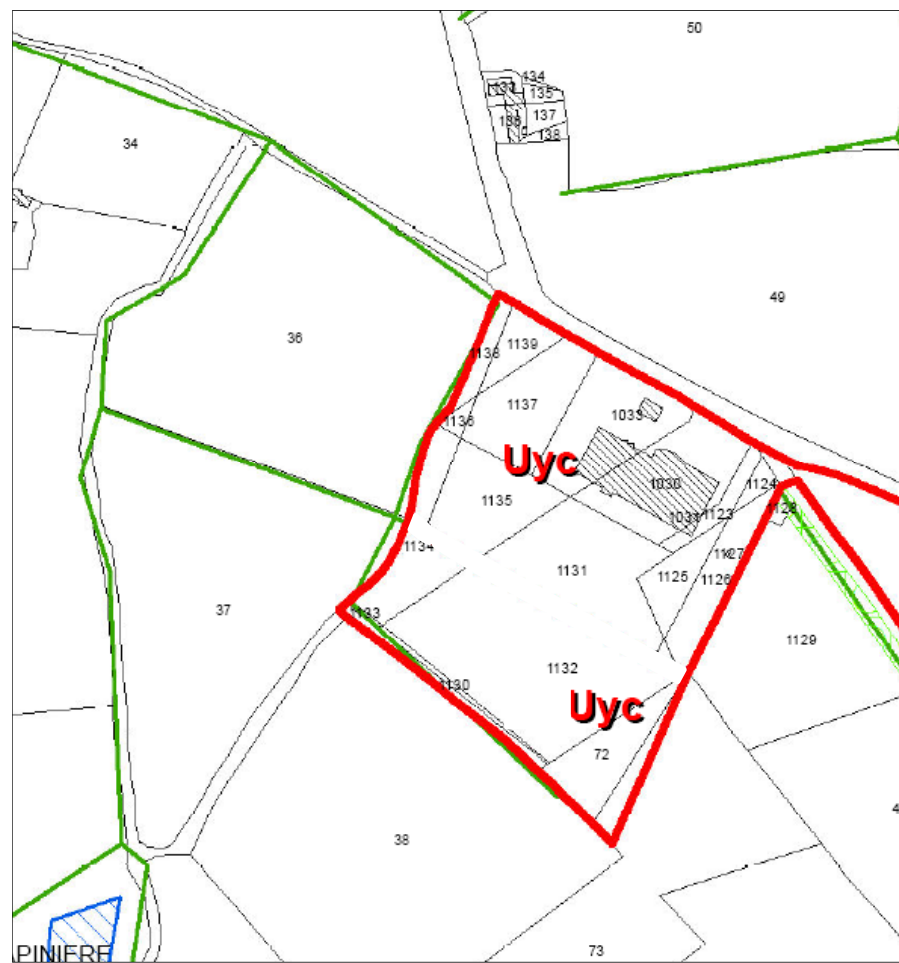
Après modification n°1



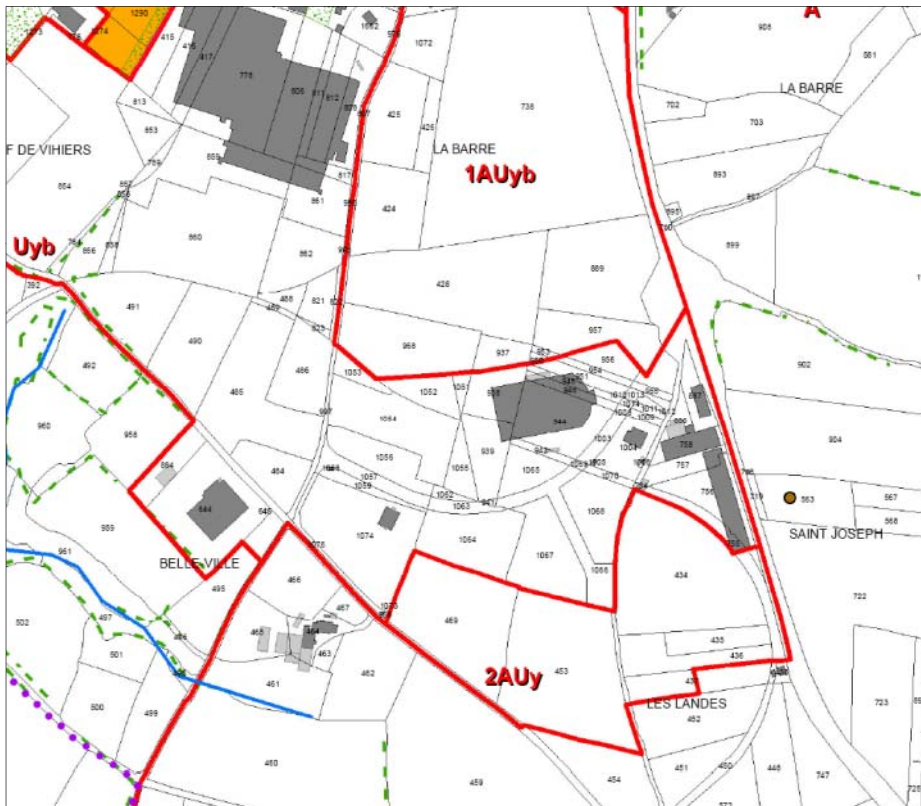
Avant modification n°1



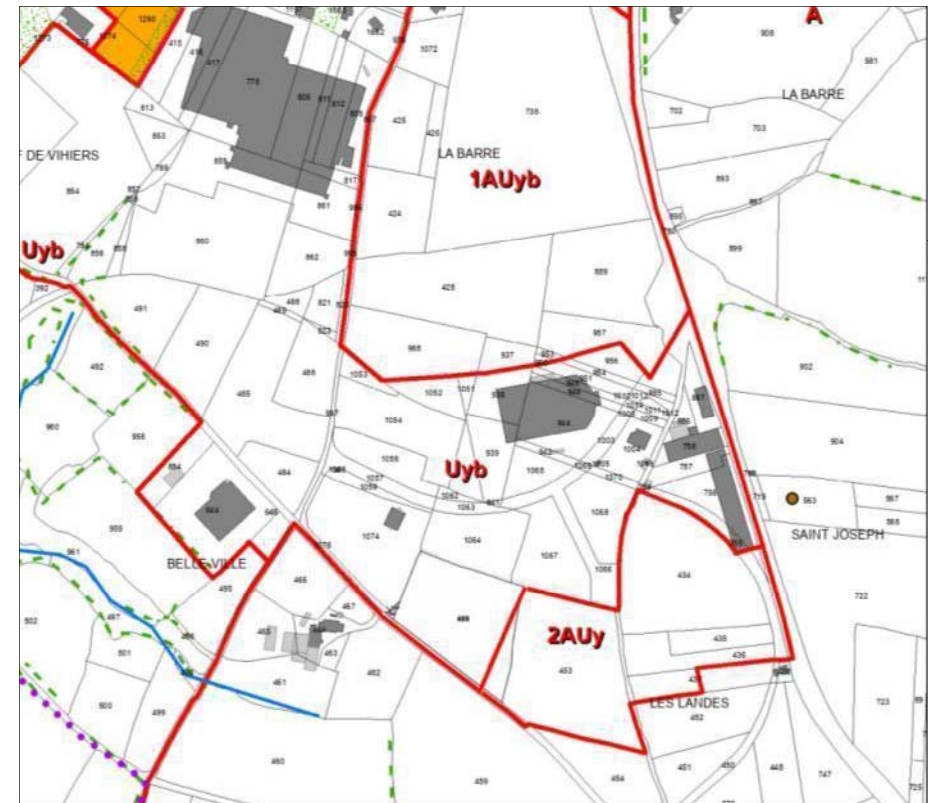
Après modification n°1



Avant modification n°1



Après modification n°1

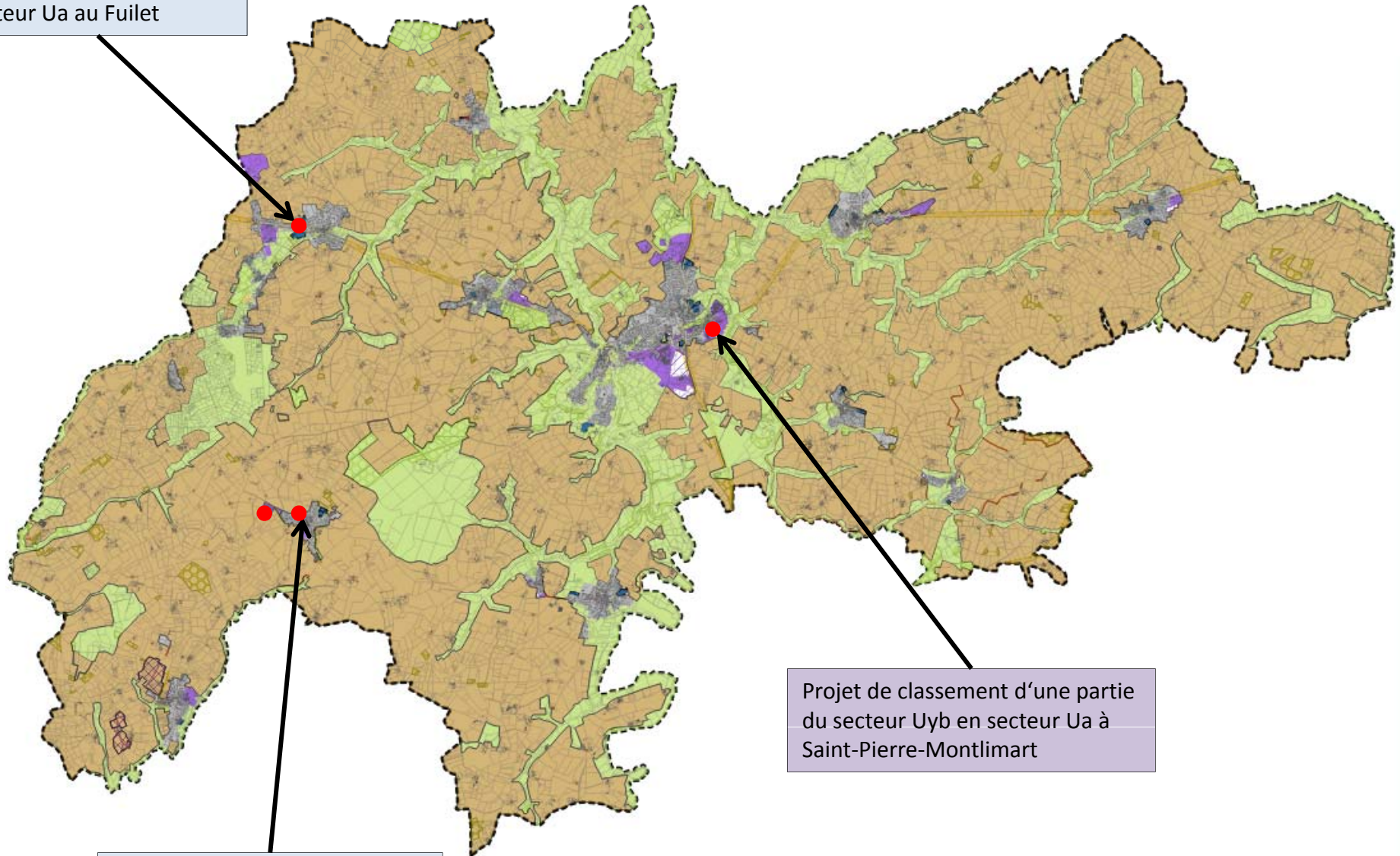


**Extraits des modifications des plans réglementaires (avant-après)  
pour des secteurs visés par des opérations de renouvellement urbain**



Carte de localisation des secteurs concernés par des modifications de zonage  
À l'échelle de la commune nouvelle de Montrevault-sur-Evre

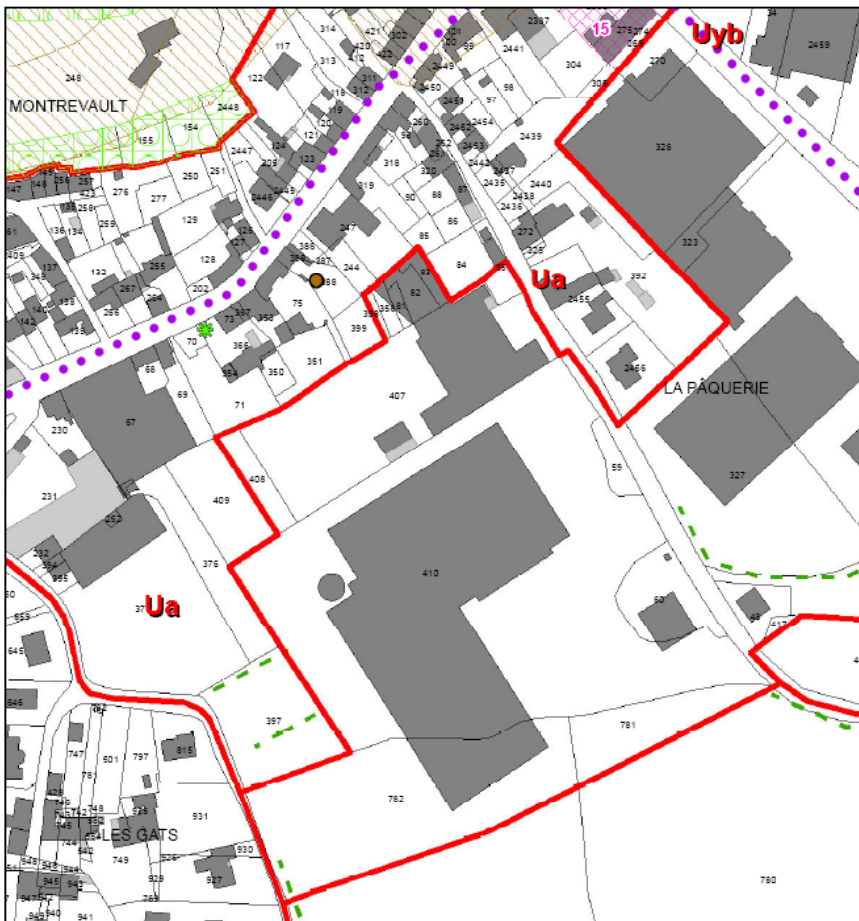
Projet de classement d'une partie de secteur Ub en secteur Ua au Fuiet



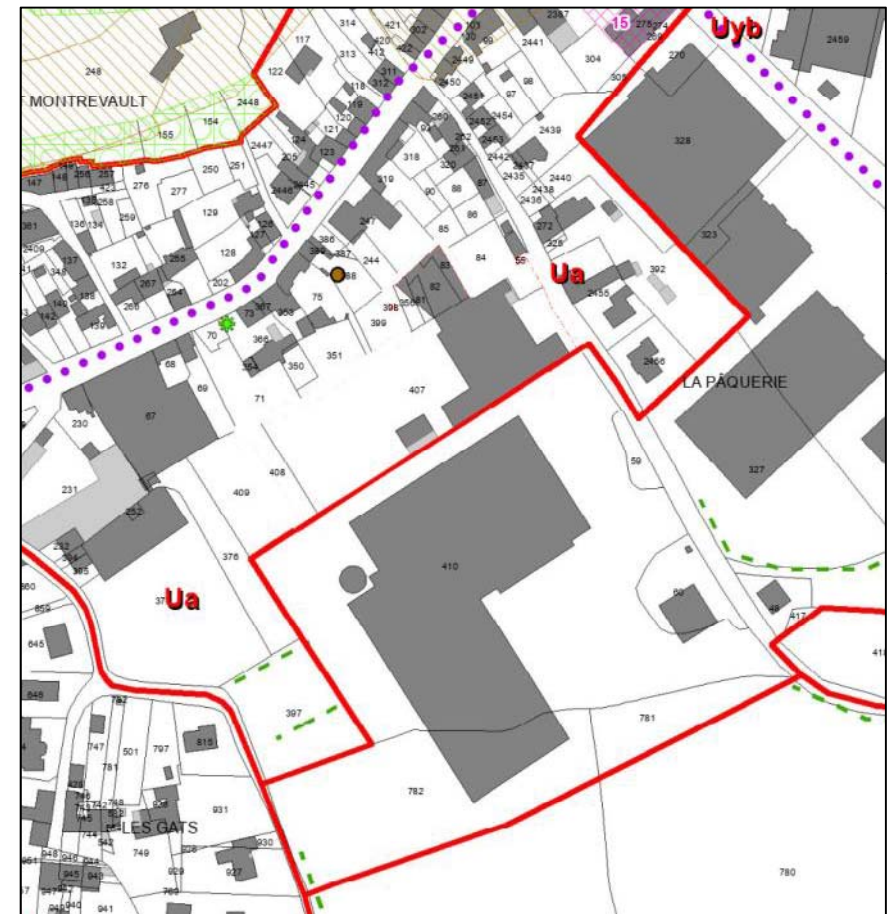
Projet de classement d'une partie du secteur Uyb en secteur Ua à Saint-Pierre-Montlimart

Projet de classement d'une partie de secteur Ub en secteur Uyc au Puiset-Doré

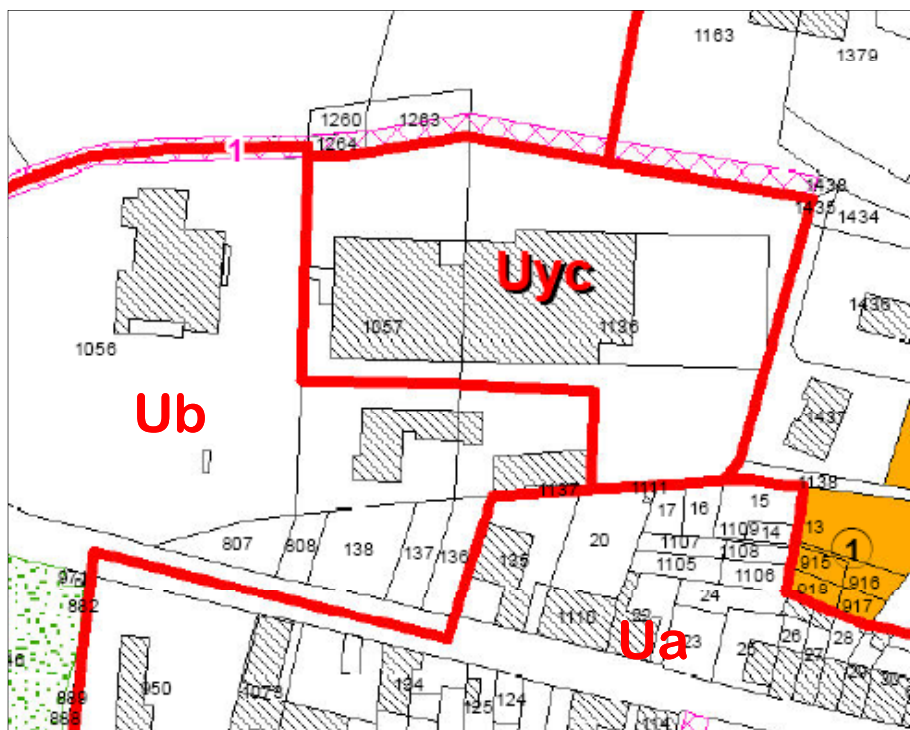
Avant modification n°1



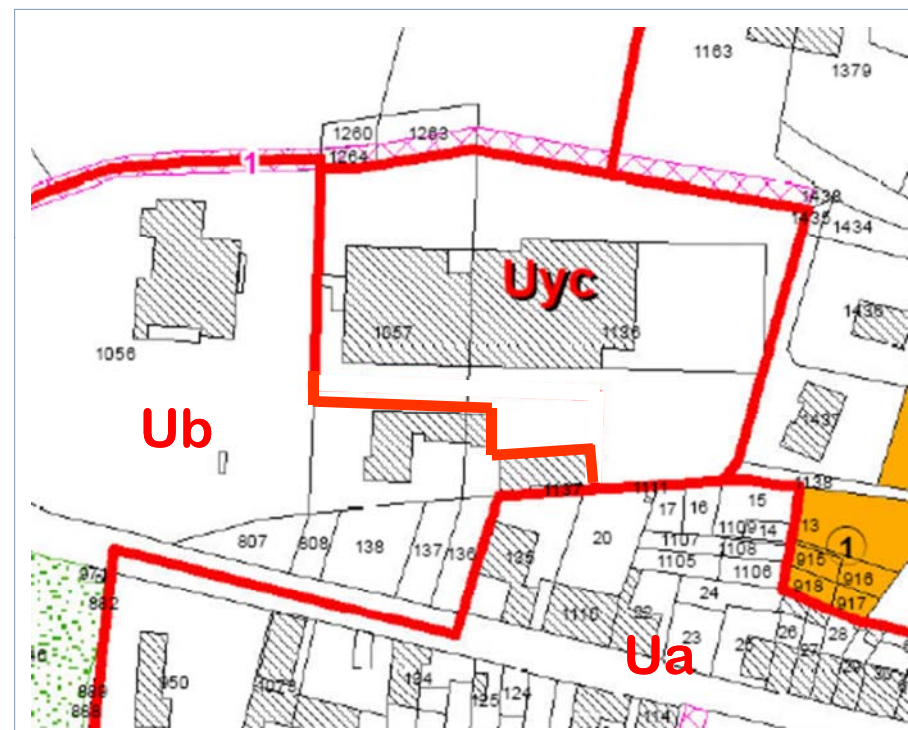
Après modification n°1



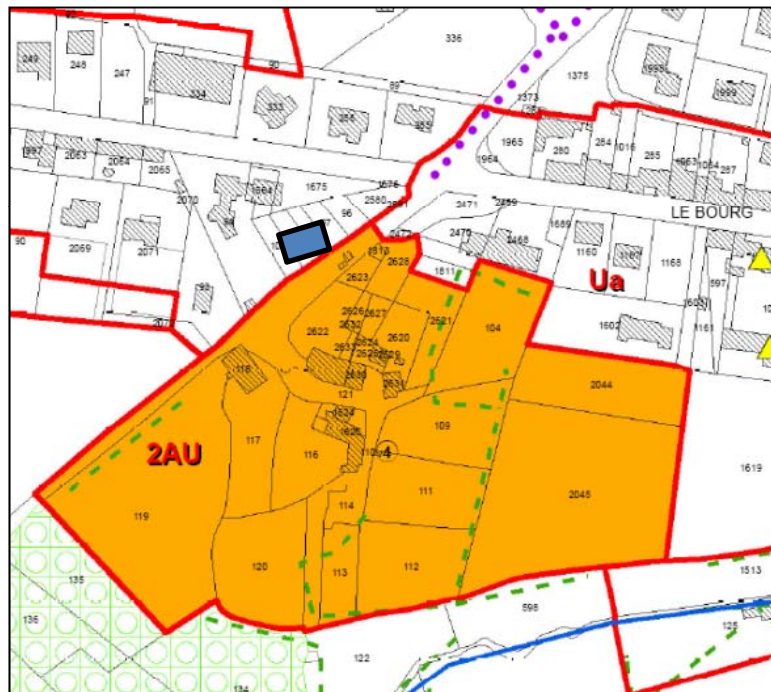
Avant modification n°1



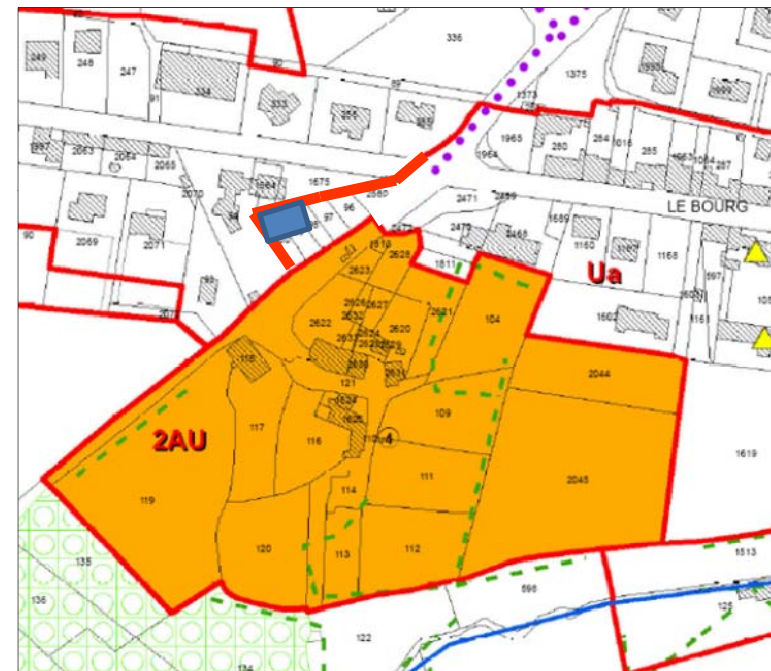
Après modification n°1



Avant modification n°1

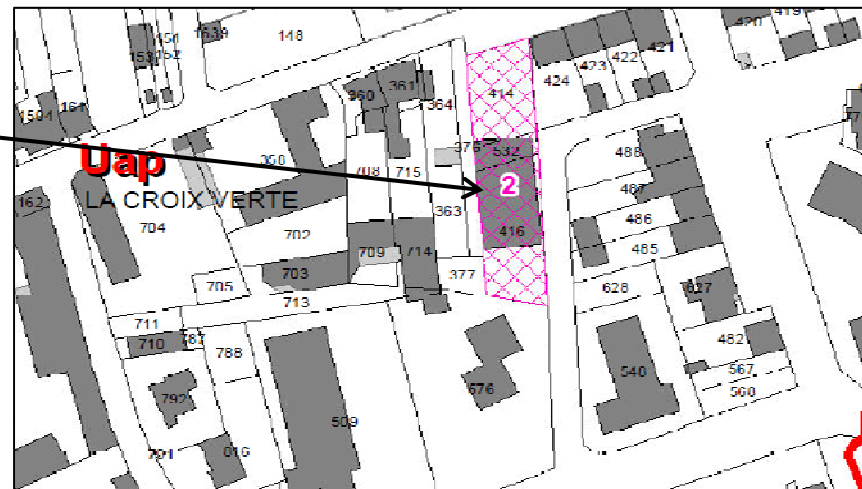


Après modification n°1

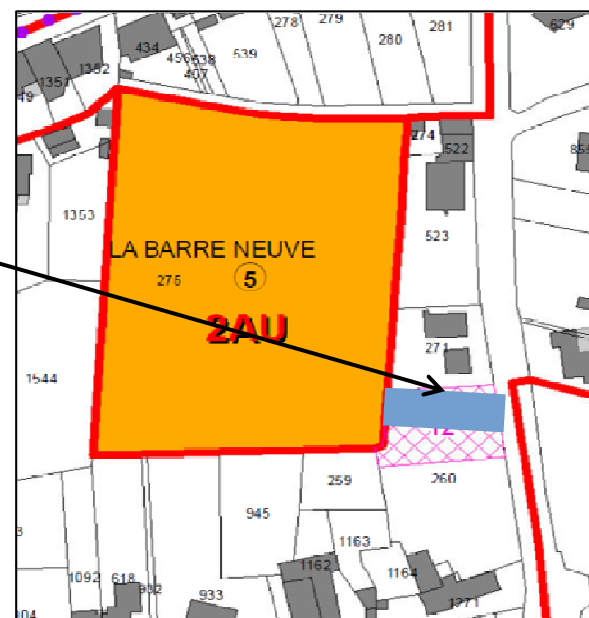


**Modifications des plans réglementaires  
concernant la mise à jour des emplacements réservés**

Suppression de l'ER n°2



Modification de l'ER n°12 : Diminution de la surface de l'emplacement réservé, garder uniquement une bande de 12 m au nord (symbolisée en couleur bleu)

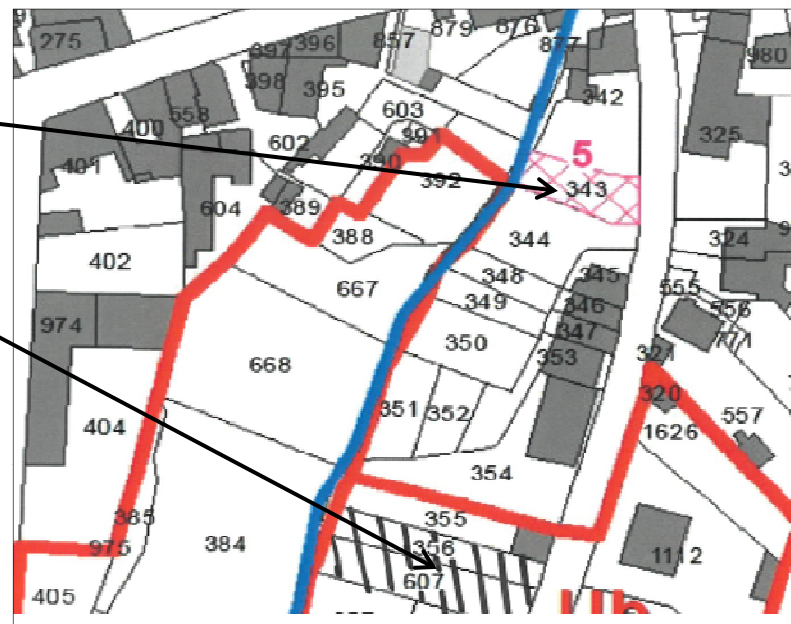


Mise à jour du tableau des emplacements réservés :

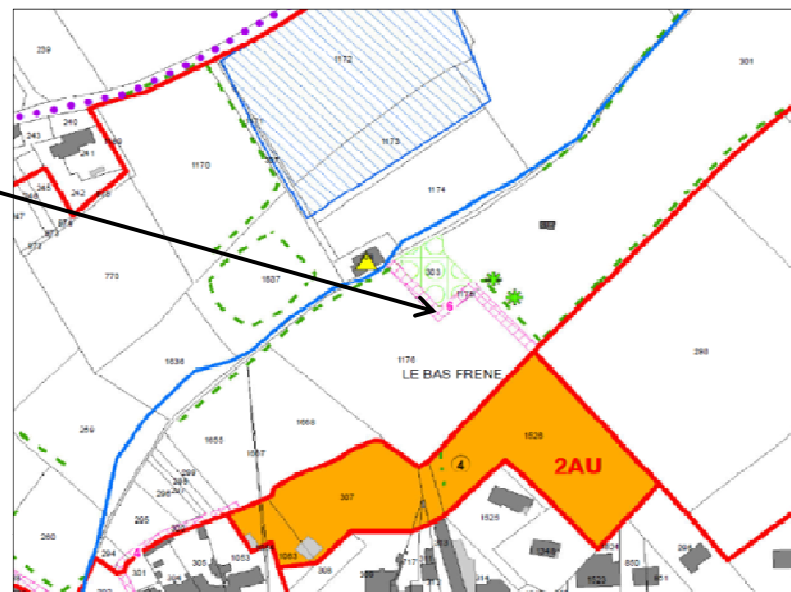
**SAINT PIERRE MONTLIMART**  
**Emplacements réservés**

N°	Nature	Dimensions	Bénéficiaire
1	Elargissement de la voie et aménagement de carrefour	1 075 m <sup>2</sup>	Commune
<del>2</del>	<del>Extension de l'école, création de parking et aménagement</del>	<del>1 265 m<sup>2</sup></del>	<del>Commune</del>
3	Renforcement du pôle d'équipements et aménagement	3 600 m <sup>2</sup>	Commune
4	Sécurisation de la rue	162 m <sup>2</sup>	Commune
5	Liaison douce continuité de la coulée verte	L=120ml; l=3m	Commune
6	Liaison douce continuité de la coulée verte	L=75ml; l=3m	Commune
7	Accès desserte cœur d'ilot	500 m <sup>2</sup>	Commune
8	Liaison douce	L=224ml; l=4m	Commune
9	Liaison douce la Musse coulée verte	L=100ml; l=3m	Commune
10	Aménagement du carrefour de la Musse, mise en valeur	694 m <sup>2</sup>	Commune
11	Elargissement de la voie	L=174ml; l=3m	Commune
12	Accès desserte cœur d'ilot	<b>394 m<sup>2</sup></b> <del>812 m<sup>2</sup></del>	Commune
13	Aménagement du centre-bourg, requalification des espaces	690 m <sup>2</sup>	Commune
14	Aménagement du centre-bourg, requalification des espaces publics, programmation		Commune
15	Aménagement de l'entrée de ville carrefour RD 17 RD 7	1 510 m <sup>2</sup>	Commune

Déplacement de l'ER n°5 plus au sud sur les parcelles AB 356 et 607

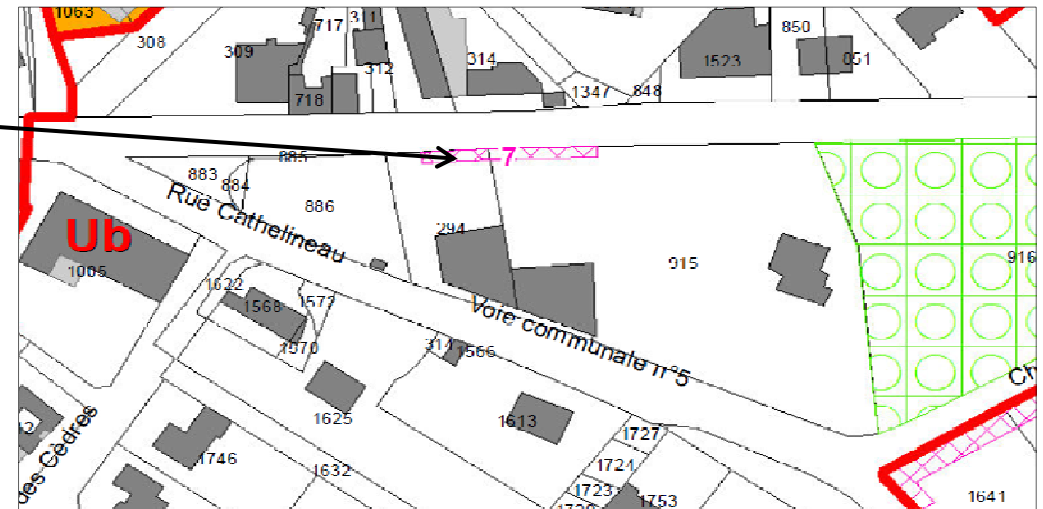


Suppression de l'ER n°6

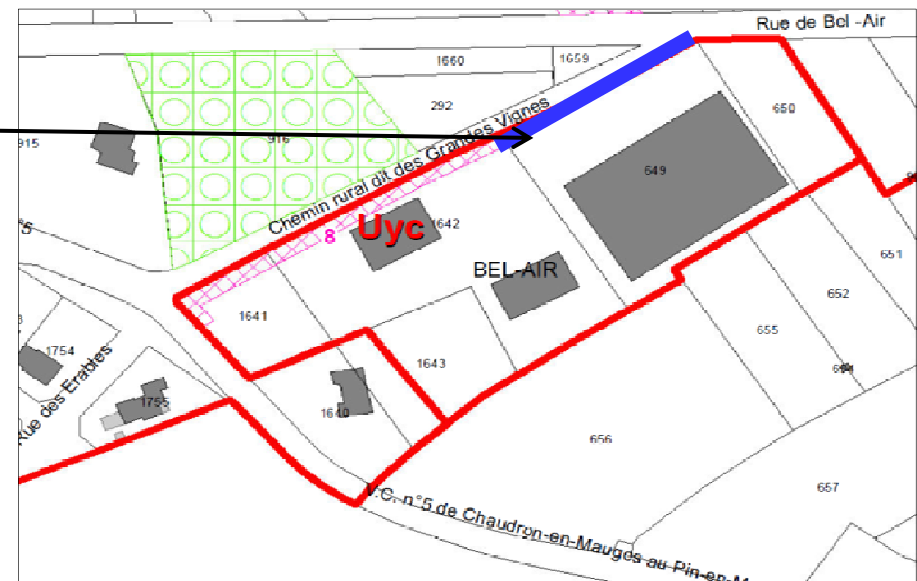




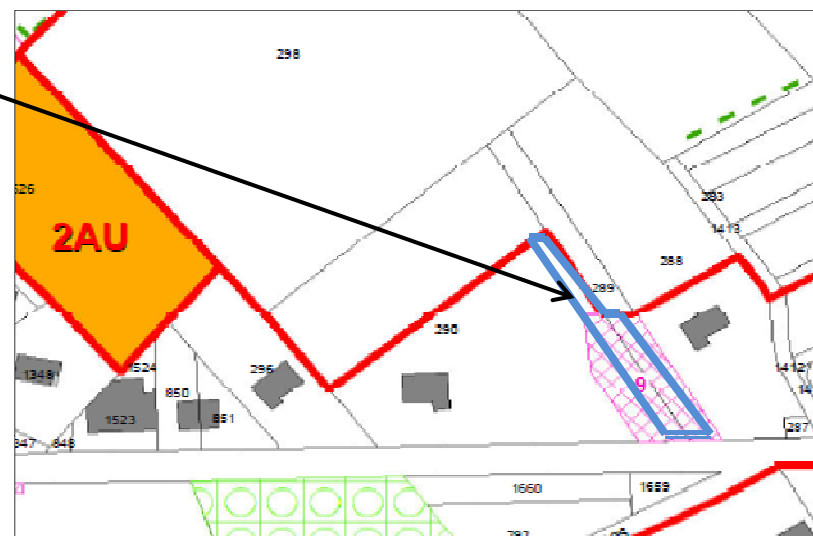
Suppression de l'ER n°7 :



Modification de l'ER n°8 : prolongation sur tout le linéaire de voie (symbolisé en couleur bleu).



**Modification de l'ER n°9** : redéfinition du périmètre comme symbolisé par le contour bleu

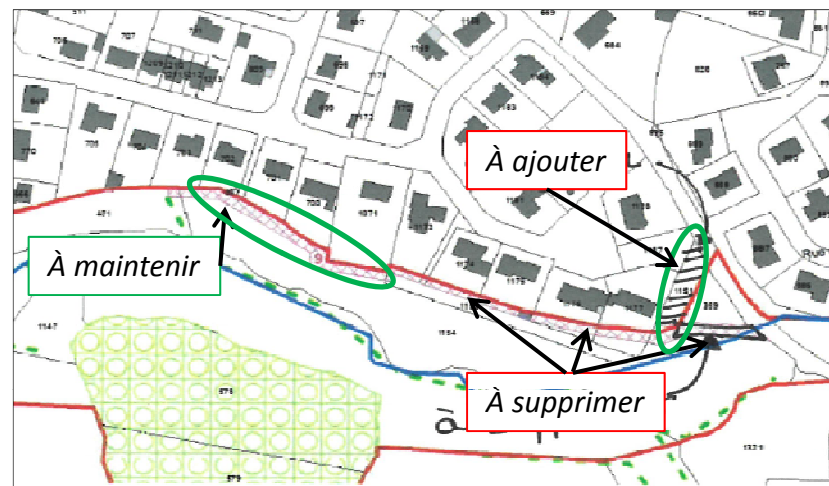


Mise à jour du tableau des emplacements réservés :

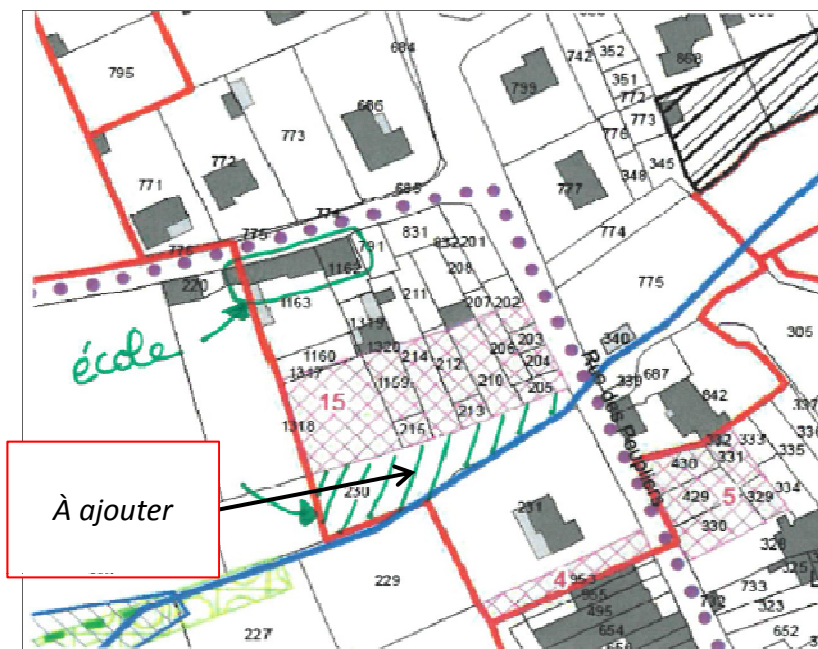
### CHAUDRON EN MAUGES Emplacements réservés

N°	Nature	Dimensions	Bénéficiaire
1	Liaison douce vers la zone 1AU en cœur d'îlot	L=22ml; l=4m	Commune
2	Liaison douce vers la coulée verte du ruisseau du Guiangé	83 m <sup>2</sup>	Commune
3	Liaison piétonne entre la rue d'Anjou et le square de la	L=95ml; l=6m	Commune
4	Liaison piétonne entre le secteur 1AU du Bas Frêne et la	L=100ml; l=4m	Commune
5	Liaison douce entre la rue de Chantepie et le Guiangé	480 m <sup>2</sup> <del>165 m<sup>2</sup></del>	Commune
<del>6</del>	<del>Liaison douce entre le Bas Frêne et le Guiangé</del>	<del>L=105ml; l=5m</del>	<del>Commune</del>
<del>7</del>	<del>Élargissement et paysagement de la rue de Bel Air</del>	<del>L=42ml; l=3m</del>	<del>Commune</del>
8	Aménagement d'une voie nouvelle	1036 m <sup>2</sup> <del>700 m<sup>2</sup></del>	Commune
9	Aménagement du carrefour RD17/ rue des vignes/réserve pour accès Nord rue de Bel Air	806 m <sup>2</sup> <del>1 037 m<sup>2</sup></del>	Commune
10	Élargissement et paysagement de la rue de Bel Air	L=125ml; l=2m	Commune

Modification de l'ER n°9 :



Modification de l'ER n°15 : élargissement



**Suppression des ER n°6 et n°7 du tableau :**

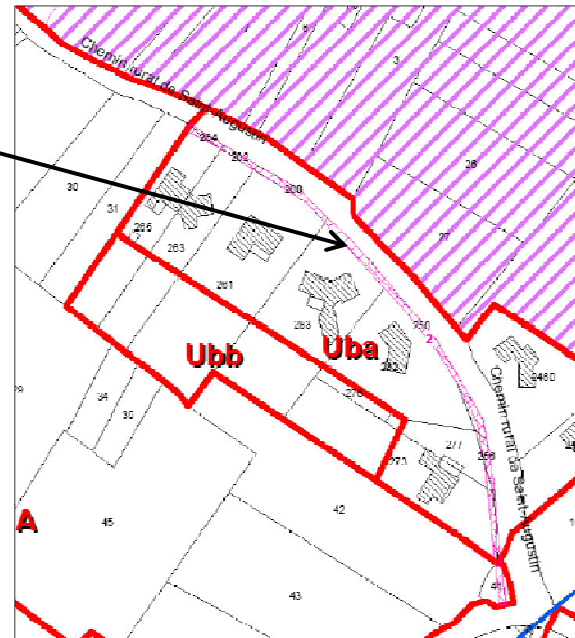
Inscrits dans le tableau mais pas sur les plans réglementaires.

**Mise à jour du tableau des emplacements réservés :**

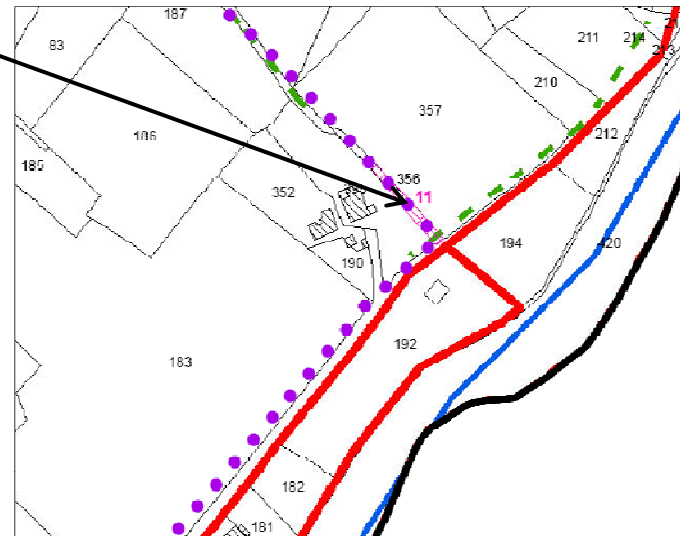
**LA SALLE LA CHAPELLE AUBRY**  
**Emplacements réservés**

N°	Nature	Dimensions	Bénéficiaire
1	Liaison piétonne inter-bourgs	845 m <sup>2</sup>	Commune
2	Réalisation d'une station d'épuration	27 510 m <sup>2</sup>	Commune
3	Continuité douce	1 170 m <sup>2</sup>	Commune
4	Création d'une liaison piétonne	340 m <sup>2</sup>	Commune
5	Aménagement entrée de bourg, espace public	900 m <sup>2</sup>	Commune
<del>6</del>	<del>Création d'une liaison piétonne</del>	<del>177 m<sup>2</sup></del>	<del>Commune</del>
<del>7</del>	<del>Création d'une liaison piétonne</del>	<del>1 270 m<sup>2</sup></del>	<del>Commune</del>
8	Création d'une liaison piétonne	56 m <sup>2</sup>	Commune
9	Liaison piétonne inter-bourgs	1163m <sup>2</sup> <del>1 614 m<sup>2</sup></del>	Commune
10	Boucle pédestre-chemin de randonnée-3m d'emprise	59 280 m <sup>2</sup>	Commune
11	Accès espace vert	150 m <sup>2</sup>	Commune
12	Création d'une liaison piétonne	480 m <sup>2</sup>	Commune
13	Création d'une voie d'accès	600 m <sup>2</sup>	Commune
14	Liaison piétonne inter-bourgs	3 300 m <sup>2</sup>	Commune
15	Extension du site scolaire	3221 m <sup>2</sup> <del>2 180 m<sup>2</sup></del>	Commune

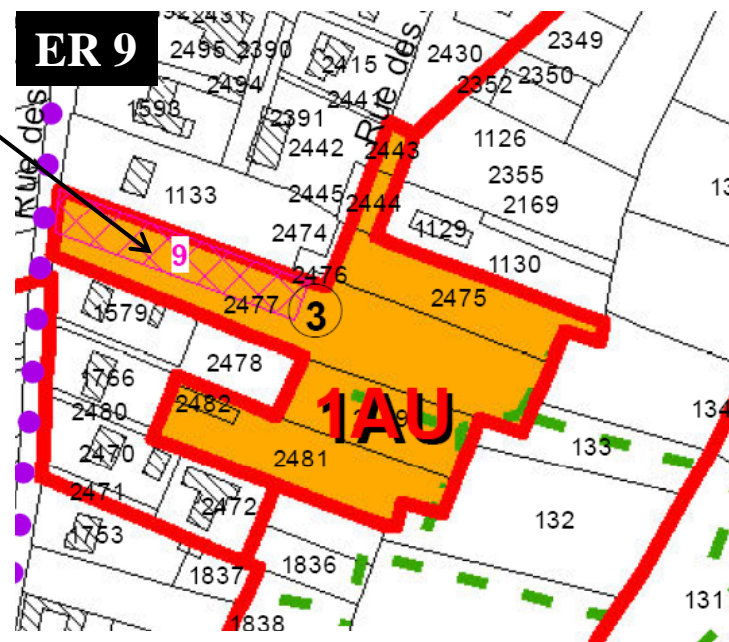
Suppression de l'ER n°2 :



Suppression de l'ER n°11 :



Suppression de l'ER n°9 :

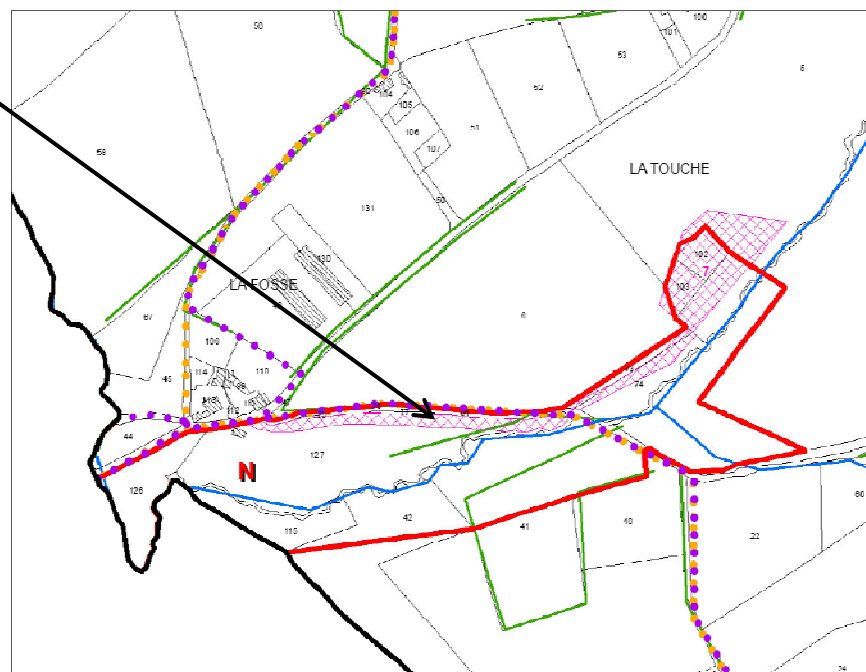


Mise à jour du tableau des emplacements réservés :

**LA CHAUSSAIRE**  
**Emplacements réservés**

N°	Nature	Dimensions	Bénéficiaire
1	Liaison douce à créer	L=165ml; l=10m	Commune
<del>2</del>	<del>Elargissement de chemin de St Augustin</del>	<del>L=250ml; l=2m</del>	<del>Commune</del>
3	Liaison douce à créer	L=60ml; l=2,5m	Commune
4	Liaison douce à créer	L=30ml; l=3m	Commune
5	Liaison douce à créer	L=170ml; l=2m	Commune
6	Liaison douce à créer	L=85ml; l=3m	Commune
7	Réserve pour accès	L=60ml; l=12m	Commune
8	Liaison douce à créer	L=45ml; l=4m	Commune
<del>9</del>	<del>Voie d'accès au secteur d'habitat futur des Sillages</del>	<del>L=90ml; l=15m</del>	<del>Commune</del>
10	Réserve pour accès	L=44ml; l=6m	Commune
<del>11</del>	<del>Liaison douce à créer</del>	<del>L=60ml; l=5m</del>	<del>Commune</del>

Suppression de l'ER n°7 :



Mise à jour du tableau des emplacements réservés :

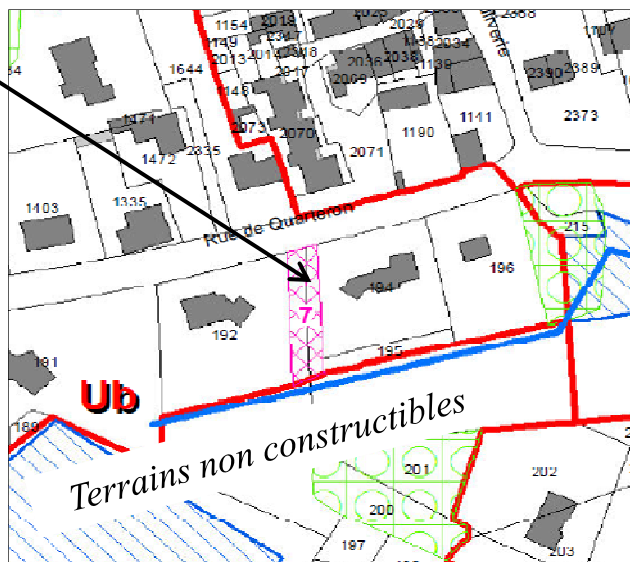
LE PUISET DORE  
Emplacements réservés

N°	Nature	Dimensions	Bénéficiaire
1	Liaison douce	1 390 m <sup>2</sup>	Commune
2	Réserve pour équipement	570 m <sup>2</sup>	Commune
3	Accès cœur d'ilot	815 m <sup>2</sup>	Commune
4	Aménagement d'espace vert public, connexion piétonne	150+105=255 m <sup>2</sup>	Commune
5	Aménagement d'espace vert public, connexion piétonne	690 m <sup>2</sup>	Commune
6	Aménagement d'espace vert public, connexion piétonne	1 070 m <sup>2</sup>	Commune
<del>7</del>	<del>Création d'une station d'épuration et création et élargis</del>	<del>12 810 m<sup>2</sup></del>	<del>Commune</del>

Suppression de l'ER n°1 :

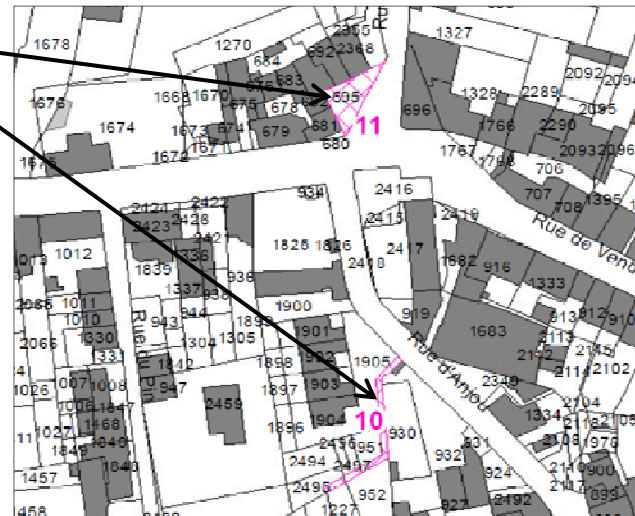


Suppression de l'ER n°7 :

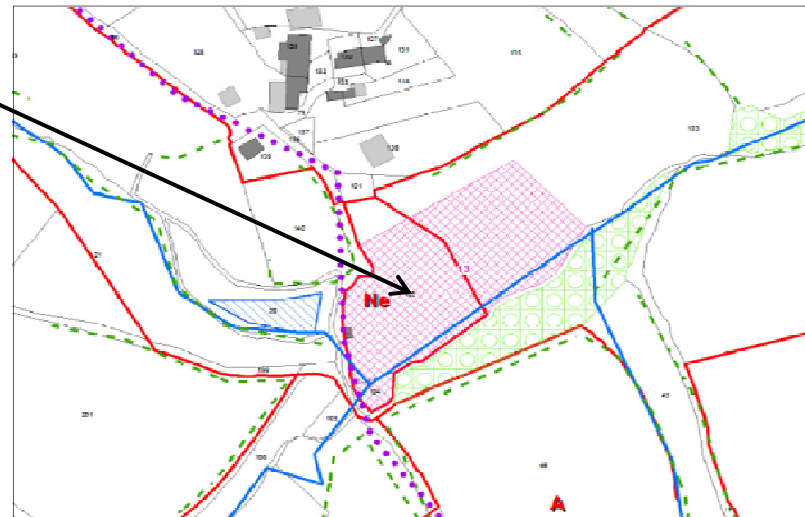




Suppression des ER n°10 et n°11 :



Suppression de l'ER n°13 :



Mise à jour du tableau des emplacements réservés :

SAINT REMY EN MAUGES  
Emplacements réservés

N°	Nature	Dimensions	Bénéficiaire
<del>1</del>	<del>Cheminement piéton</del>	<del>110 m<sup>2</sup></del>	<del>Commune</del>
2	Cheminement piéton	400 m <sup>2</sup>	Commune
3	Cheminement piéton	L=240ml; l=5m	Commune
4	Aménagement d'une voie structurante	355 m <sup>2</sup>	Commune
5	Aménagement de carrefour	284 m <sup>2</sup>	Commune
6	Cheminement piéton et espaces verts	338 m <sup>2</sup>	Commune
<del>7</del>	<del>Aménagement d'un voie de desserte</del>	<del>341 m<sup>2</sup></del>	<del>Commune</del>
8	Cheminement piéton	L=14ml; l=4m	Commune
9	Cheminement piéton	L=25ml; l=3m	Commune
<del>10</del>	<del>Cheminement piéton</del>	<del>l=46ml; l=1.5m</del>	<del>Commune</del>
<del>11</del>	<del>Aménagement de la place centrale</del>	<del>122 m<sup>2</sup></del>	<del>Commune</del>
12	Cheminement piéton	L=515ml; l=3m	Commune
<del>13</del>	<del>Station d'épuration</del>	<del>12 223 m<sup>2</sup></del>	<del>Commune</del>
14	Cheminement piéton	L=310ml; l=3m	Commune

**Mise à jour du tableau des emplacements réservés :**

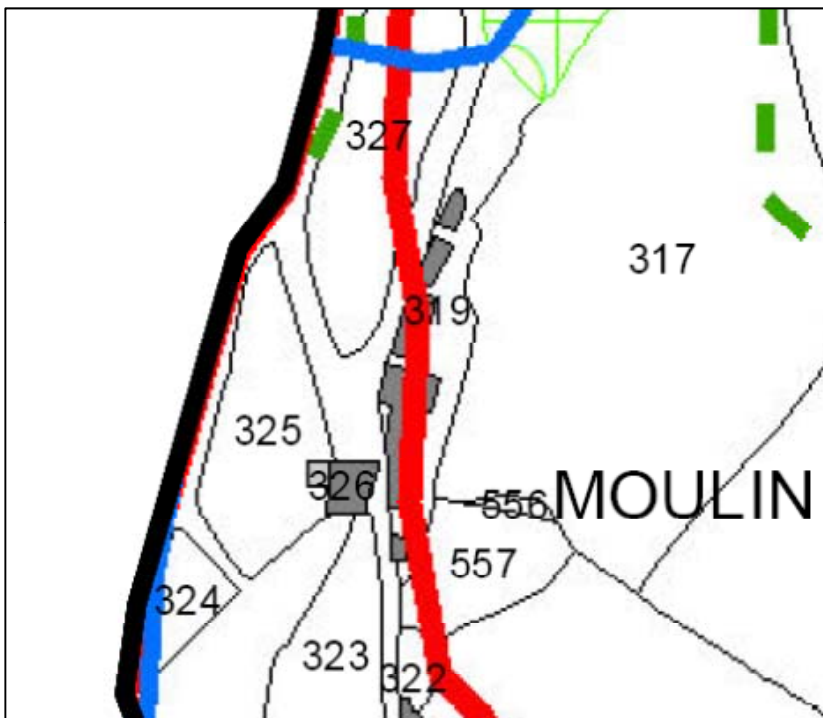
Correction de l'erreur relative au nom de la commune

**La Boissière-sur-Evre**~~LA BOISSIERE DU DORE~~**Emplacements réservés**

N°	Nature	Dimensions	Bénéficiaire
1	Continuité douce	L=60ml; l=2m	Commune
2	Accès cœur d'îlot	334 m <sup>2</sup>	Commune
3	Continuité douce	L=40ml; l=3,80m	Commune
4	Continuité douce	L=38ml; l=3,80m	Commune
5	Continuité douce	L=35ml; l=3,80m	Commune

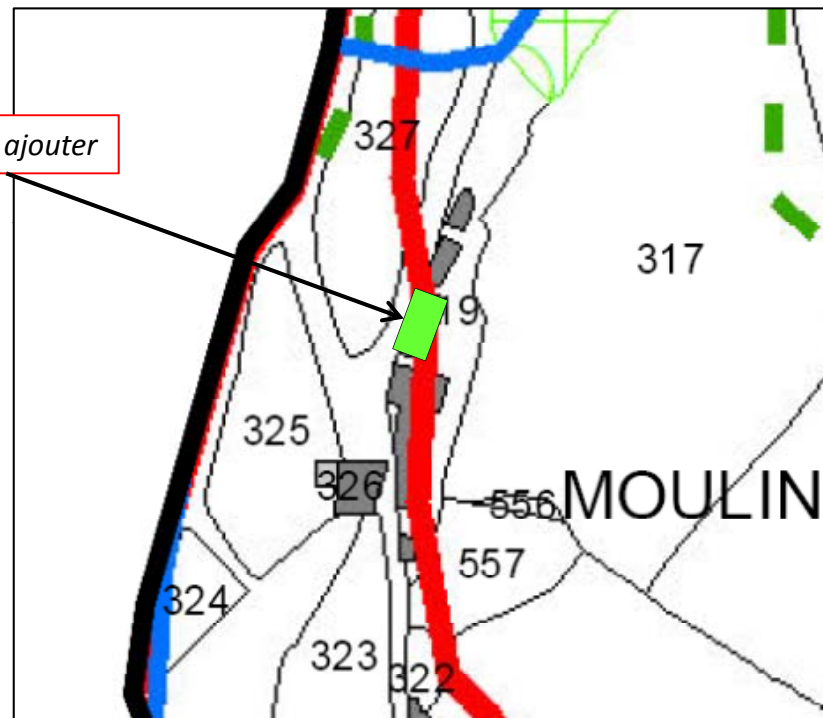
**Modifications des plans réglementaires  
concernant les changements de destination  
de la commune déléguée de Saint-Pierre-Montlimart**

Avant modification n°1

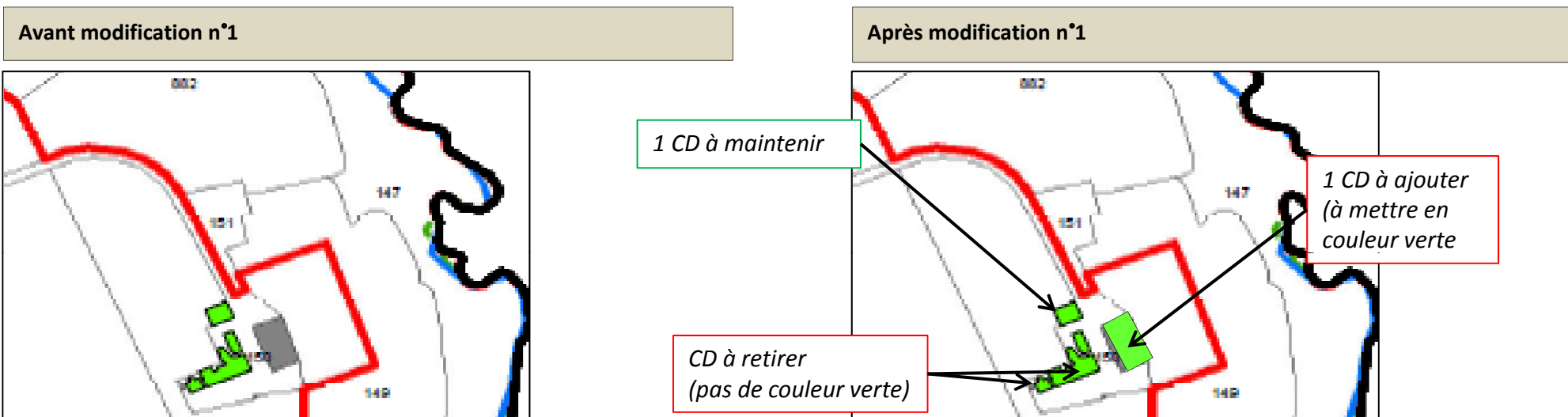


Après modification n°1

1 CD à ajouter

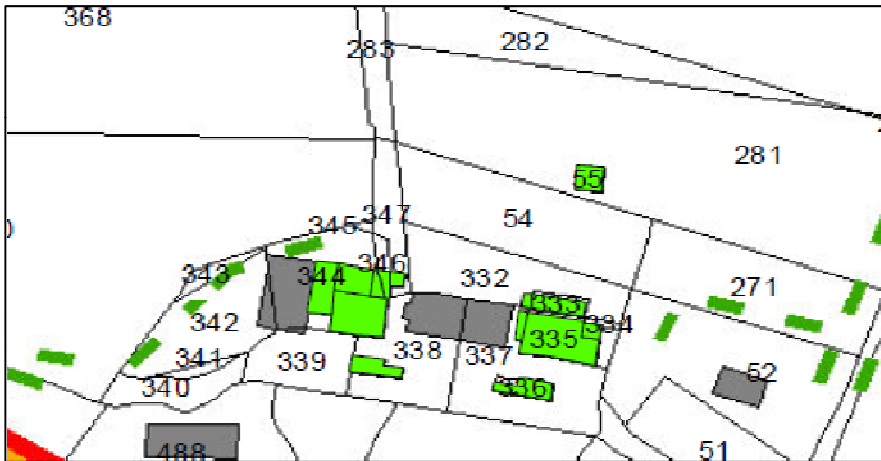


CD : Changement de destination

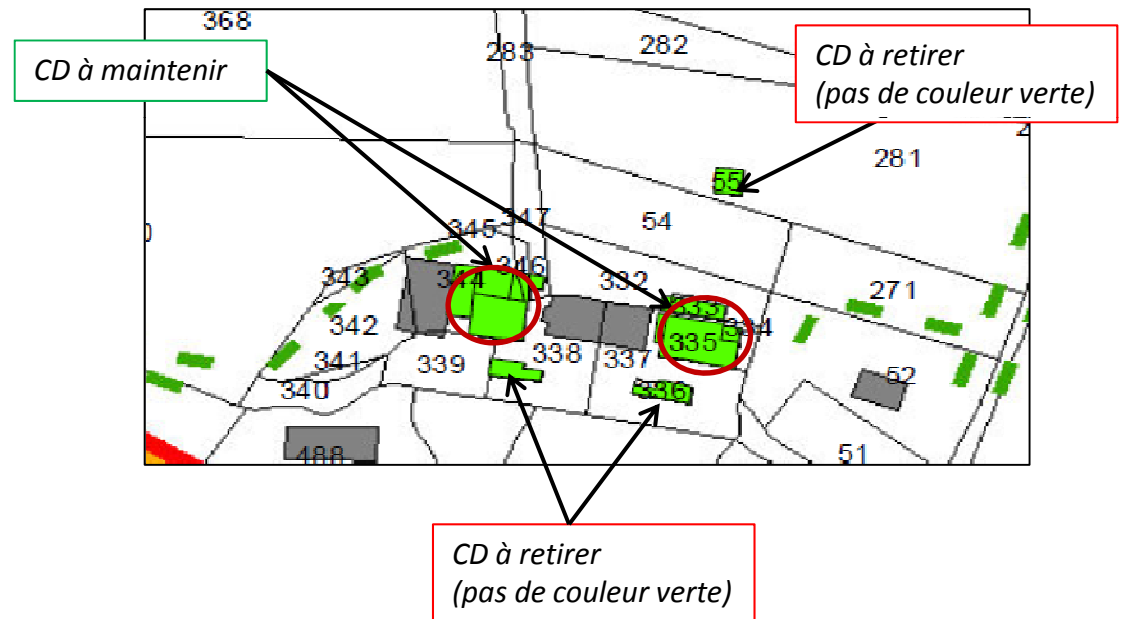


CD : *Changement de destination*

Avant modification n°1



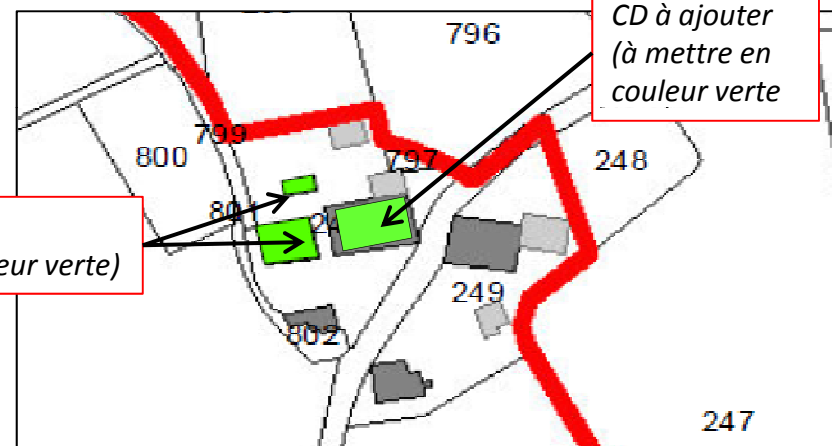
Après modification n°1



CD : Changement de destination

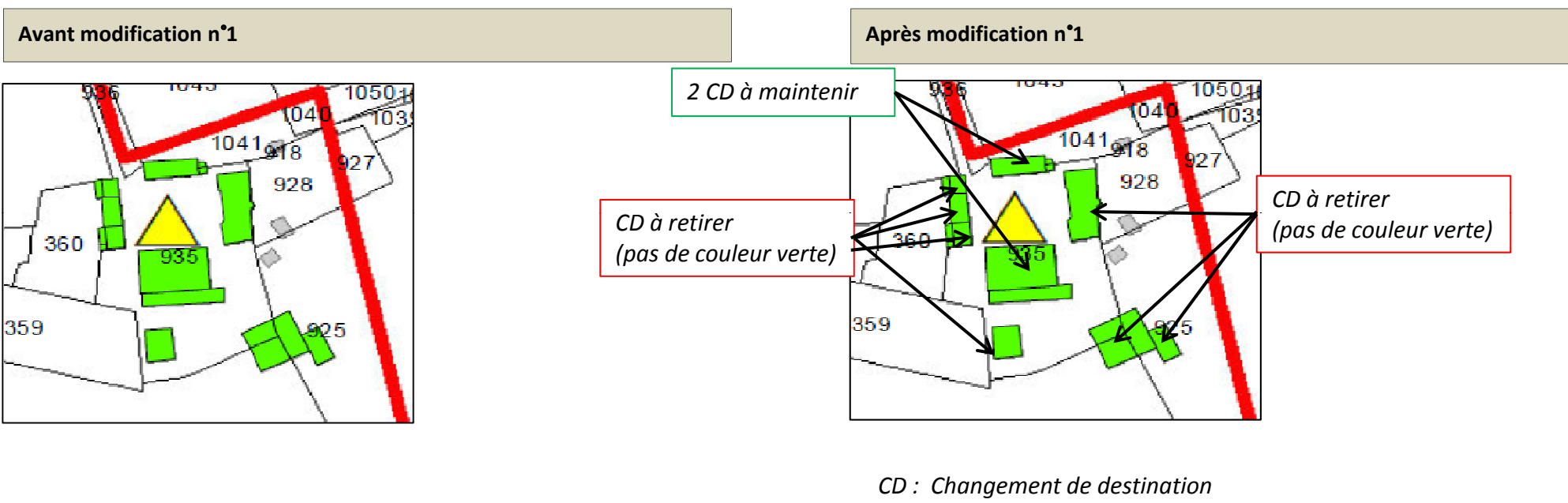
Avant modification n°1

Après modification n°1

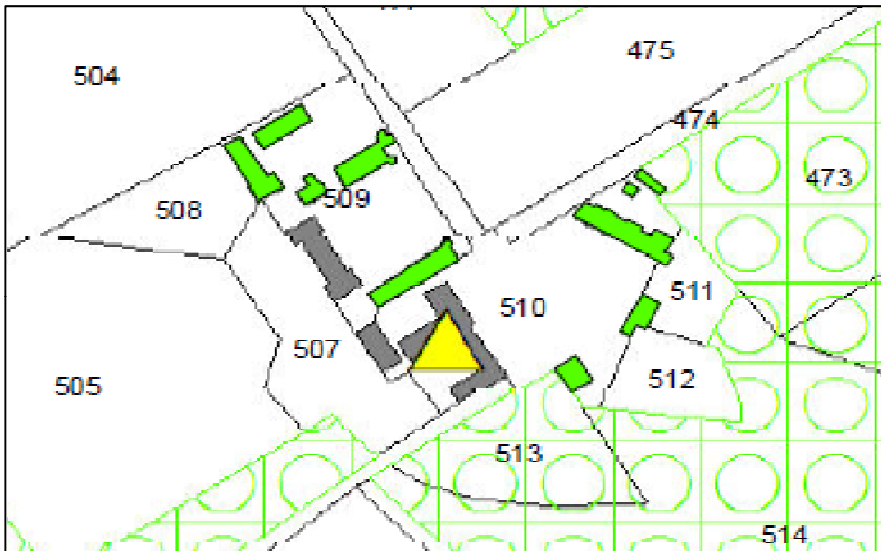


CD : Changement de destination

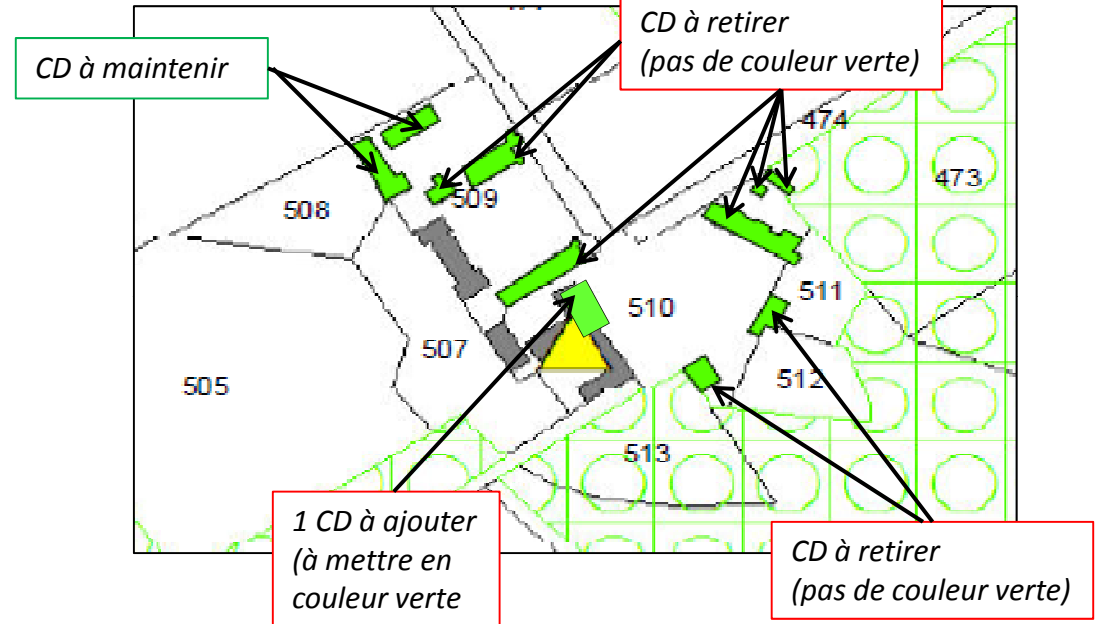




Avant modification n°1



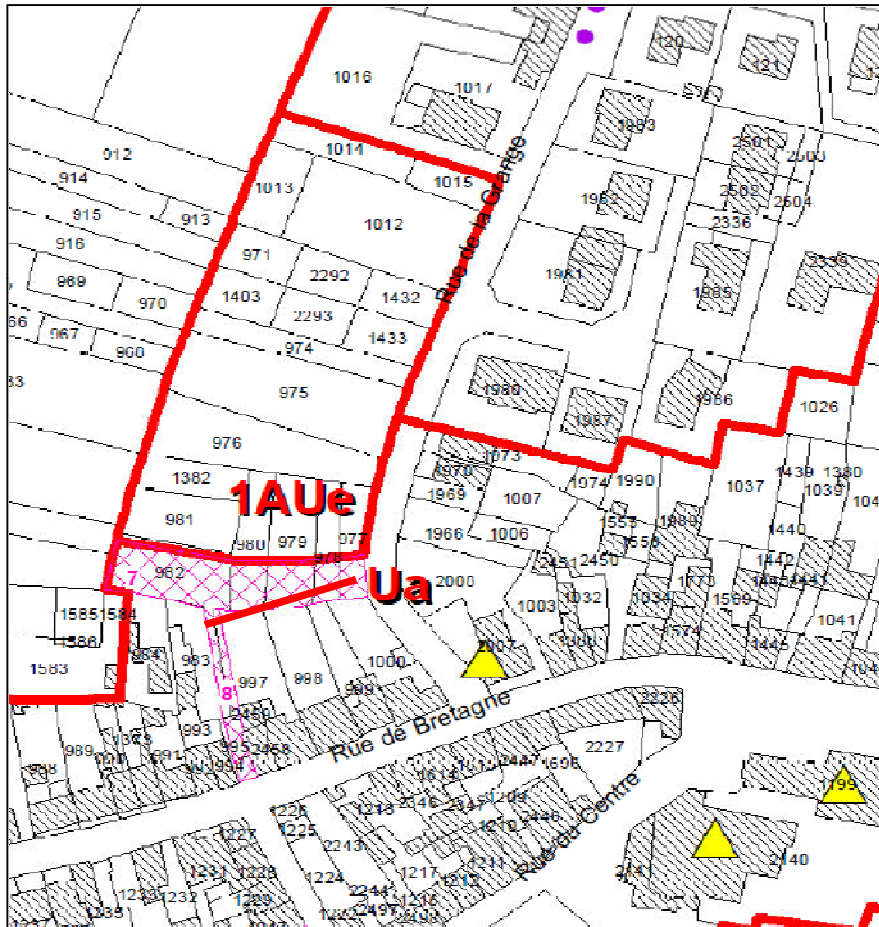
Après modification n°1



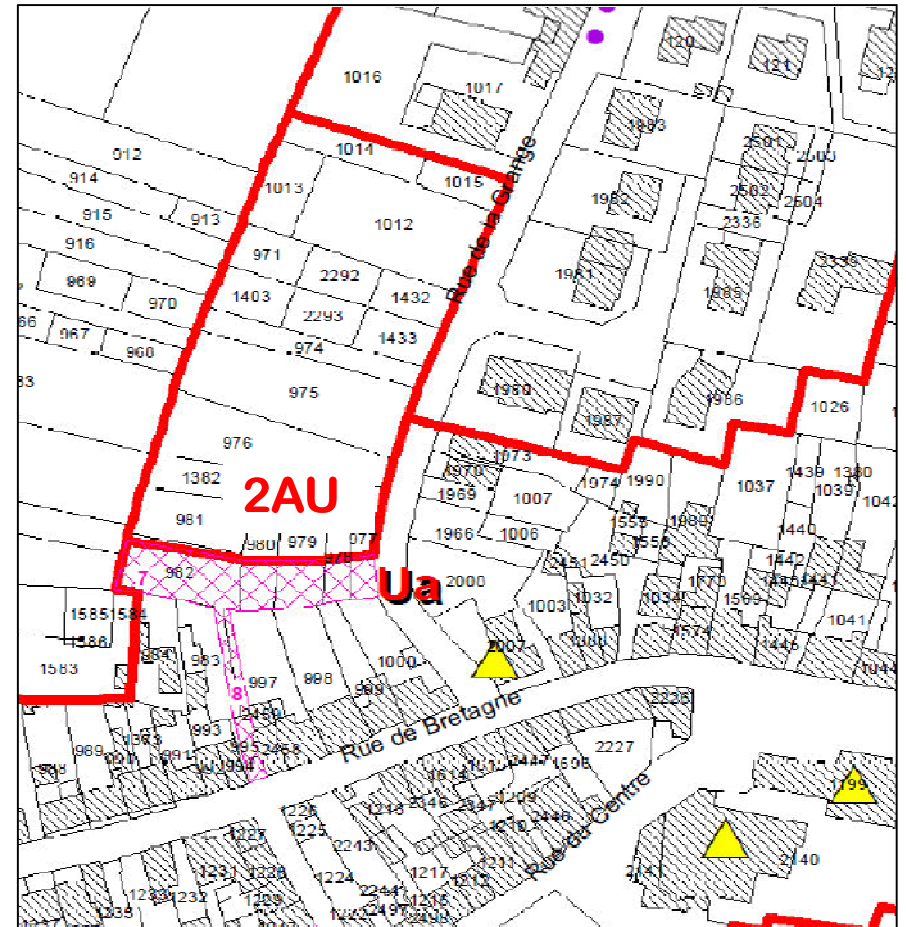
CD : Changement de destination

**Extraits des modifications des plans réglementaires (avant-après)  
concernant des erreurs matérielles ou autres corrections permettant  
une meilleure lisibilité des plans**

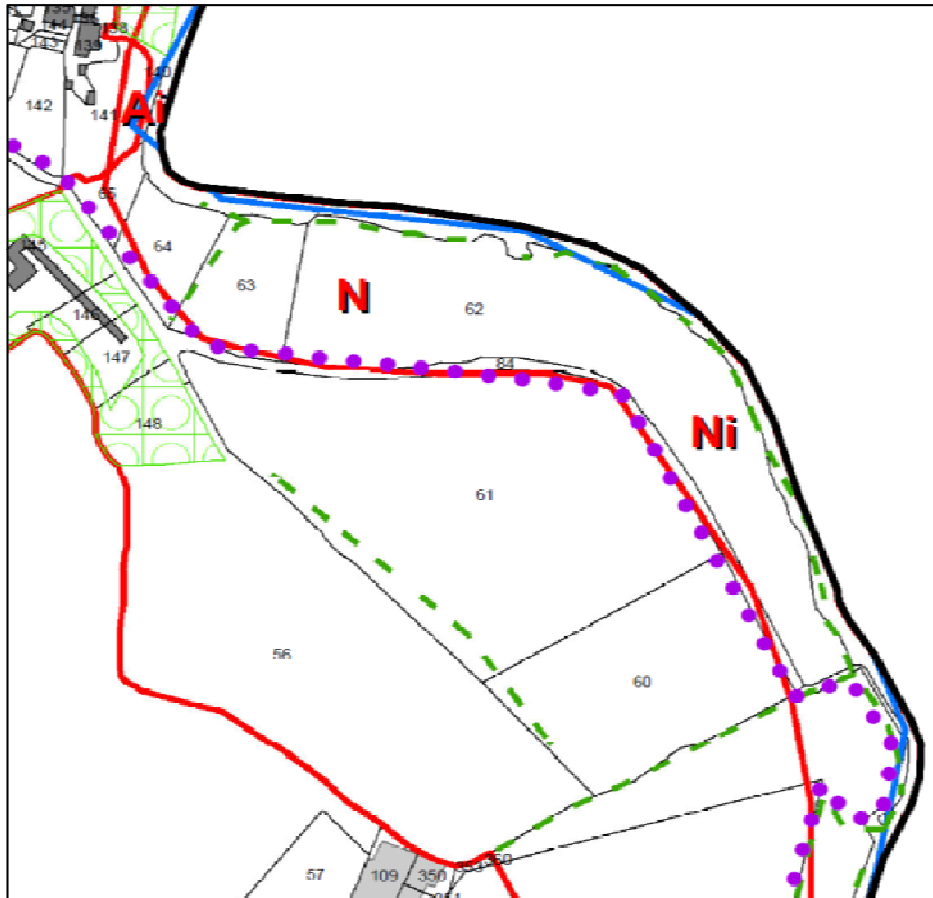
Avant modification n°1



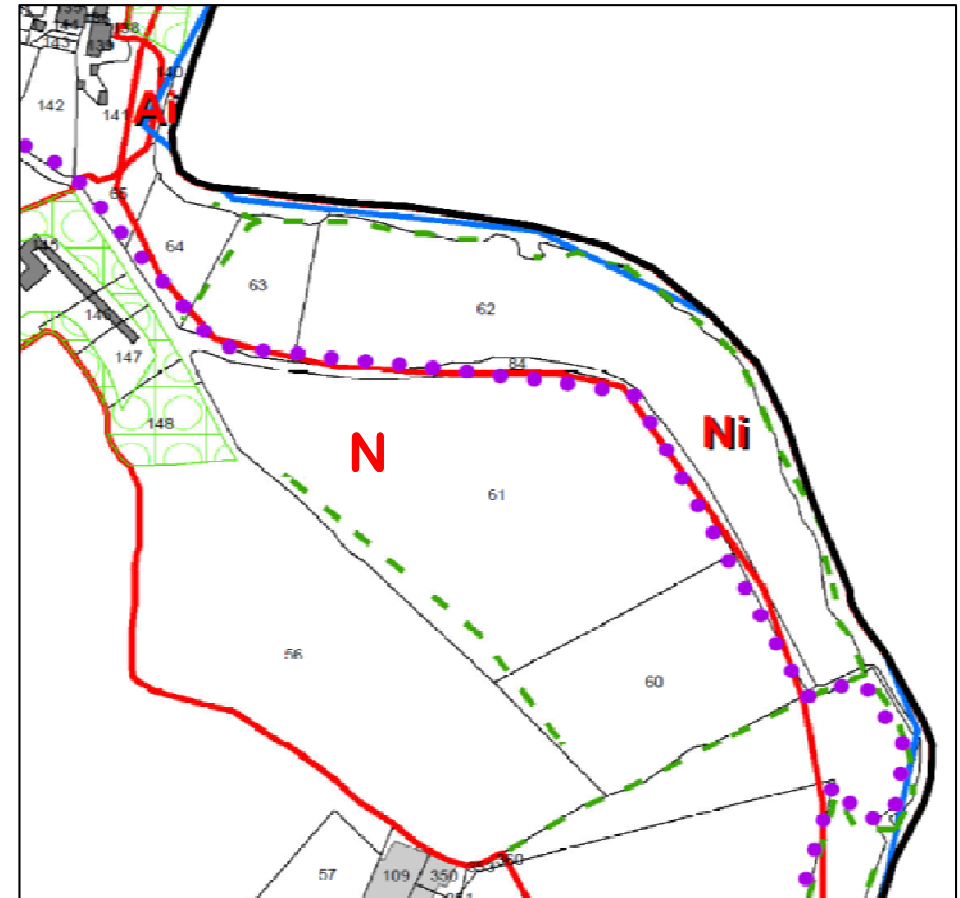
Après modification n°1



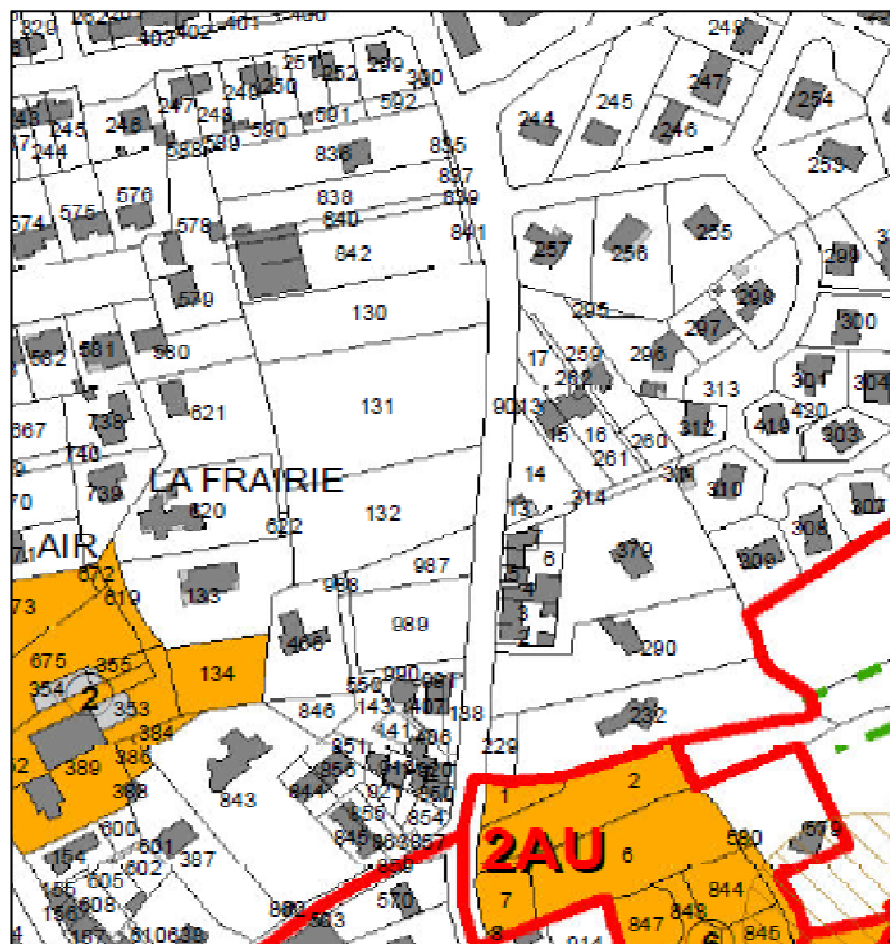
Avant modification n°1



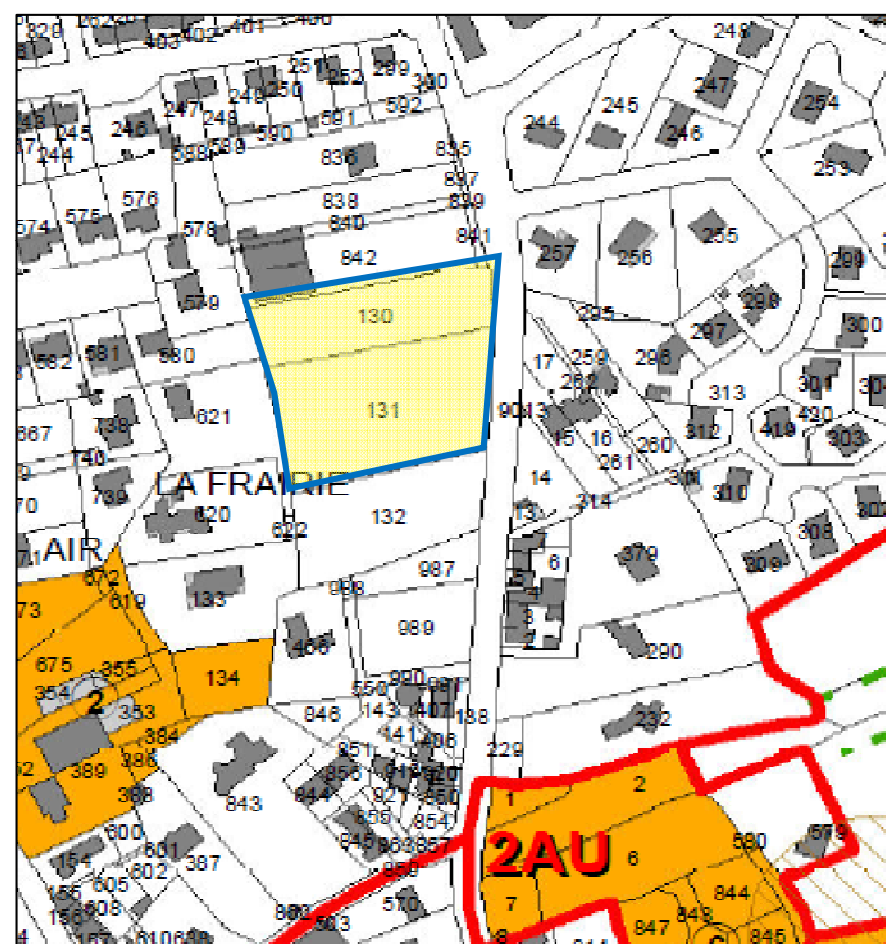
Après modification n°1



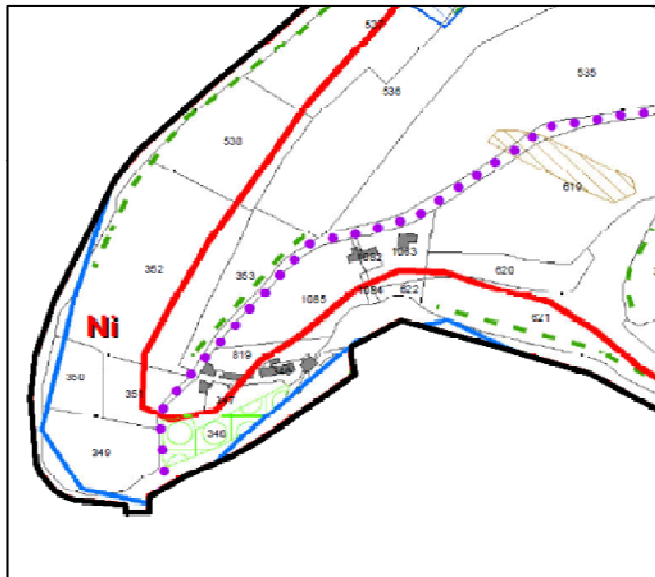
Avant modification n°1



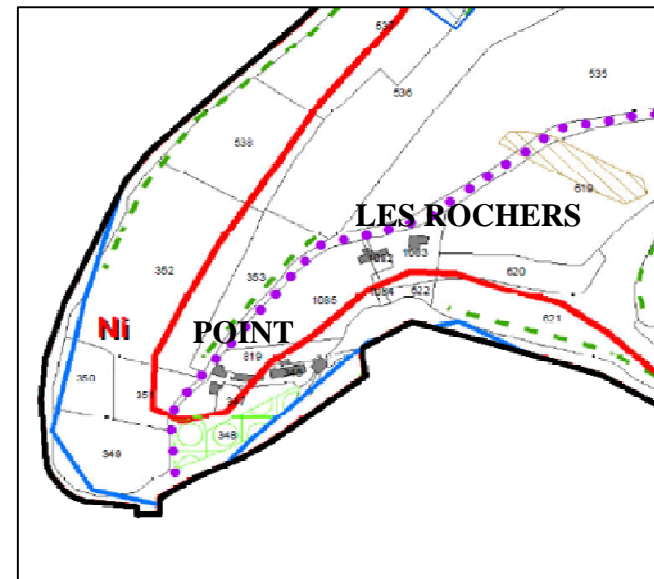
Après modification n°1



Avant modification n°1



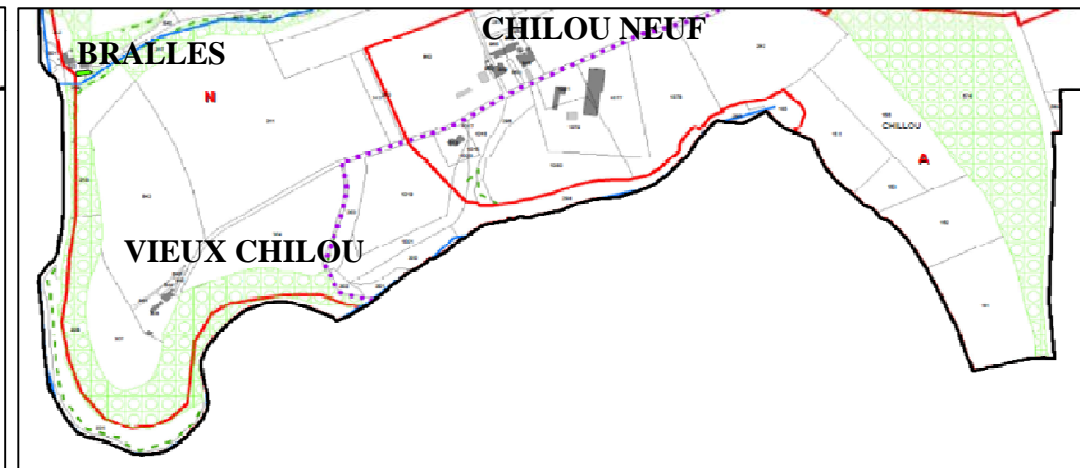
Après modification n°1



Avant modification n°1

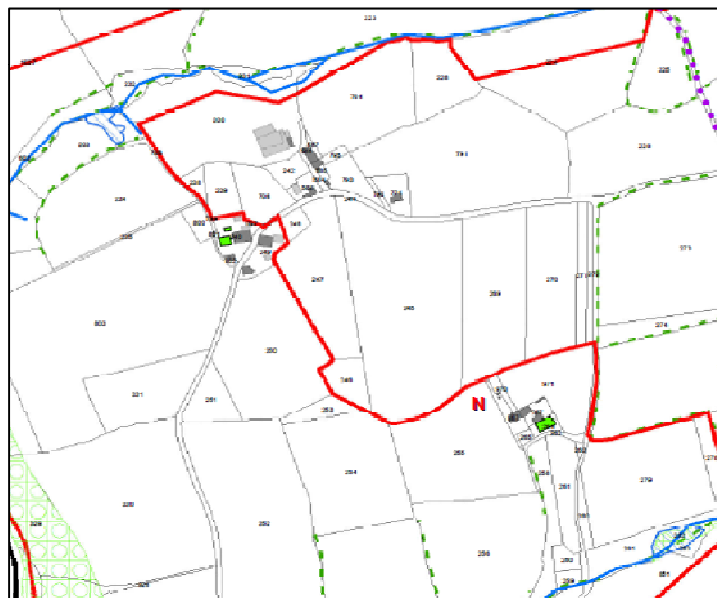


Après modification n°1

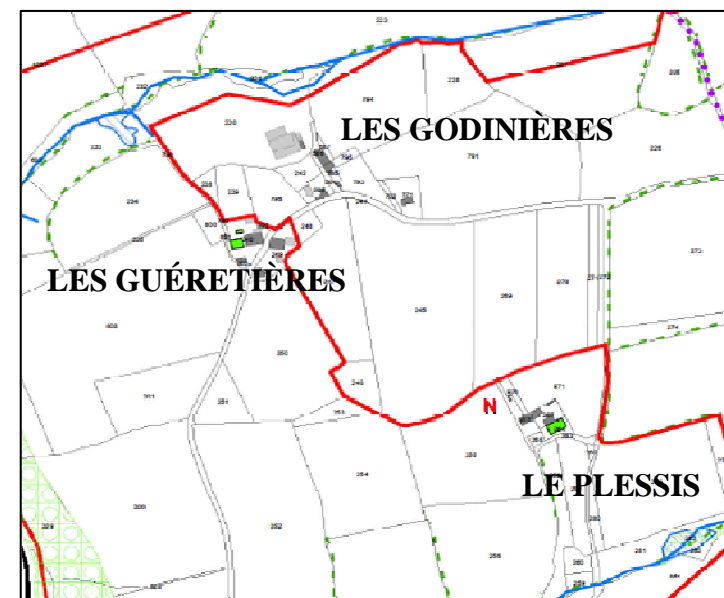




Avant modification n°1

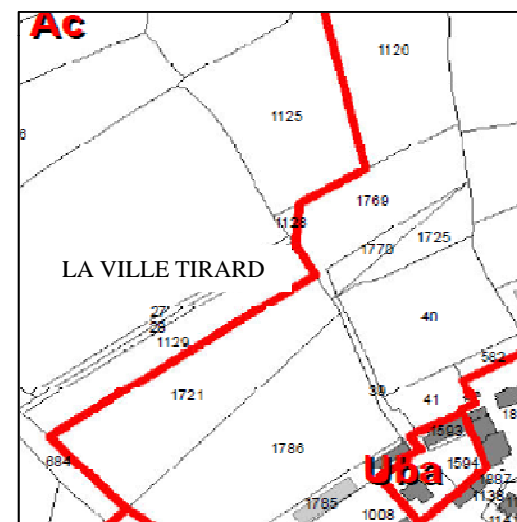
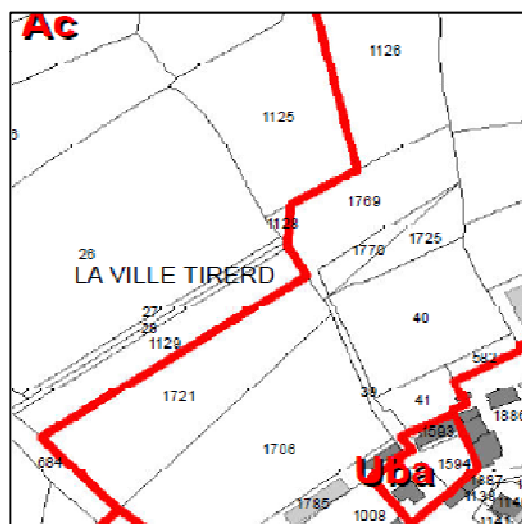


Après modification n°1



Avant modification n°1

Après modification n°1



Avant modification n°1

Après modification n°1

