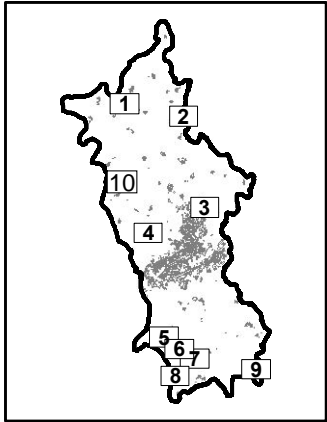


SAINT-PIERRE-MONTLIMART
2 - La Basse Poueze



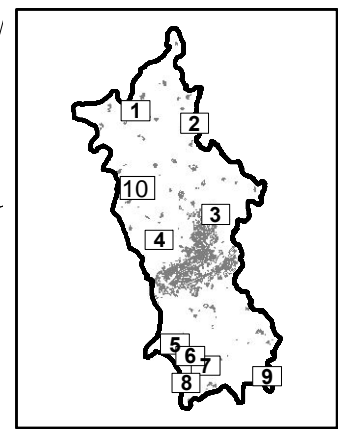
mars 2017



SAINT-PIERRE-MONTLIMART 3 - La Cochetière



SAINT-PIERRE-MONTLIMART
4 - La Poindasserie

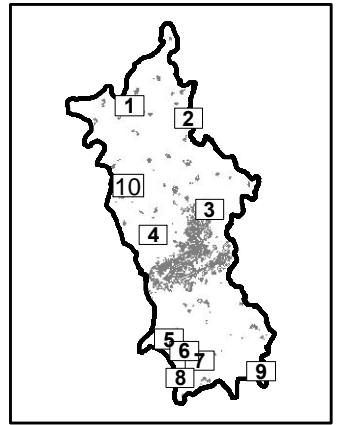


mars 2017

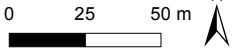




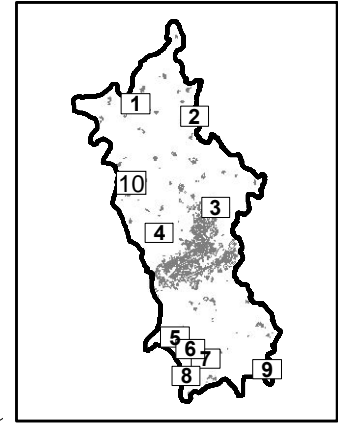
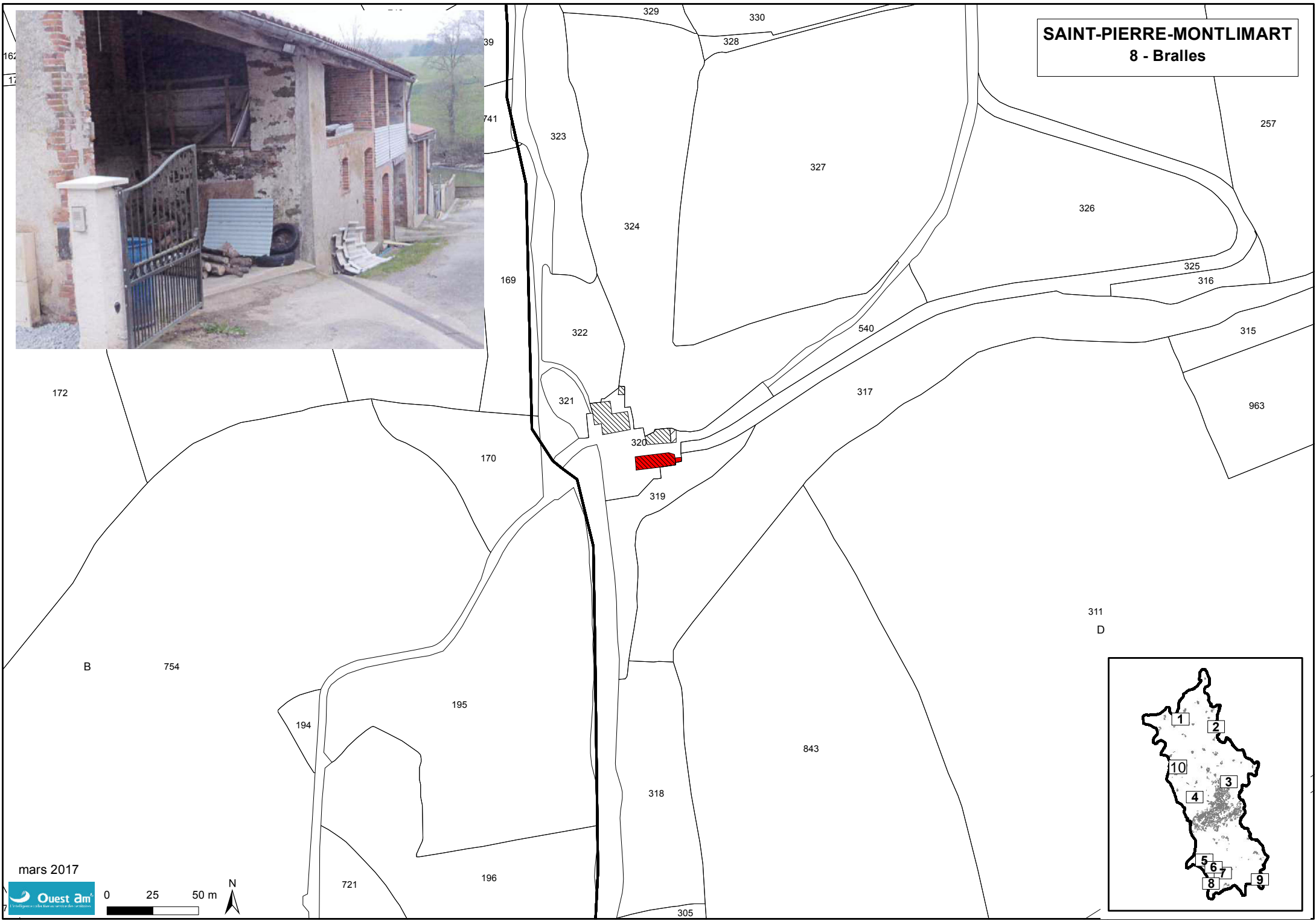
SAINT-PIERRE-MONTLIMART
5 - Bas-Bégrolle



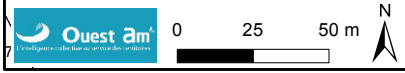
mars 2017



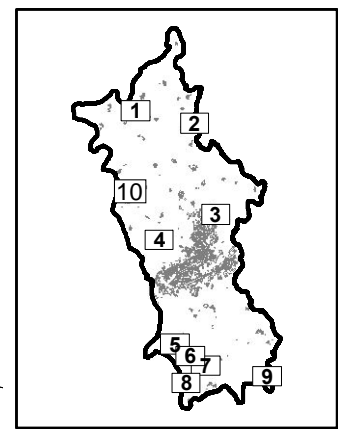
SAINT-PIERRE-MONTLIMART
8 - Bralles



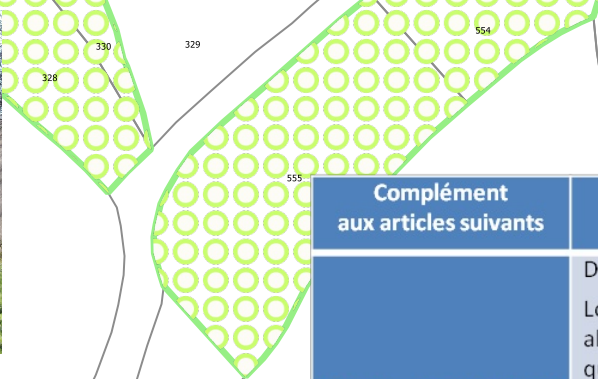
mars 2017



SAINT-PIERRE-MONTLIMART
9 - La Barbinière



SAINT-PIERRE-MONTLIMART 10 - Moulin de Billon



Complément aux articles suivants	Dispositions réglementaires complémentaires
Art. 2 du règlement de la zone naturelle (N)	Destination admise du bâtiment concerné : HABITATION, HEBERGEMENT TOURISTIQUE Localisé en zone concernée par l’atlas des zones inondables (zone correspondant à un aléa moyen), le changement de destination est autorisé sous condition de respecter des quatre règles cumulatives suivantes : <ul style="list-style-type: none"> - Seul un gîte pourra être admis, - La réalisation d’un sous-sol est interdite, - Le premier plancher habitable doit se situer au-dessus de la cote de référence de l’aléa inondation ou, par défaut un niveau refuge (étage, demi-étage) devra être prévu, - Les équipements lourds, sensibles ou vulnérables (transformateur, compteur électrique, chaudière, générateur...) doivent être situés au-dessus de la cote de référence.
Art. 3 du règlement de la zone naturelle (N)	Conditions d’accès : Obligation de reprise de l’accès existant au sud de l’unité foncière concernée.

